

dne **25. 11. 2024** od **7:30** do **15:30** hodin

Plánovaná odstávka zahrnuje tyto lokality:**Čáslav** (okres Kutná Hora)část obce **Čáslav-Nové Město****Čeplova:** č. o. 4, 5, 6, 7, 15-19, 21, 28, 30, 32, 34, 36, 38; č. p. 1498, 1586, 1587, 1810**Jahodová:** č. o. 11, 13, 17, 19, 21, 22, 24, 26**Jiřinová:** č. o. 22, 24, 26**Lípová:** č. p. 1378**Růžová:** č. o. 14, 16, 18, 20; č. p. 1613**Šeříková:** č. o. 12, 14, 15**Za Rybníkem:** č. o. 28, 30, 34, 36, 38, 40, 42, 44, 46, 54, 56, 58, 60, 64, 66, 68, 70, 72, 74, 76; č. p. 1284, 1287, 1288, 1319, 1320, 1707, 1809, 1871**Zahradní:** č. o. 6, 8, 10, 22; č. p. 1274, 1294, 1704**Žacká:** č. p. 1427

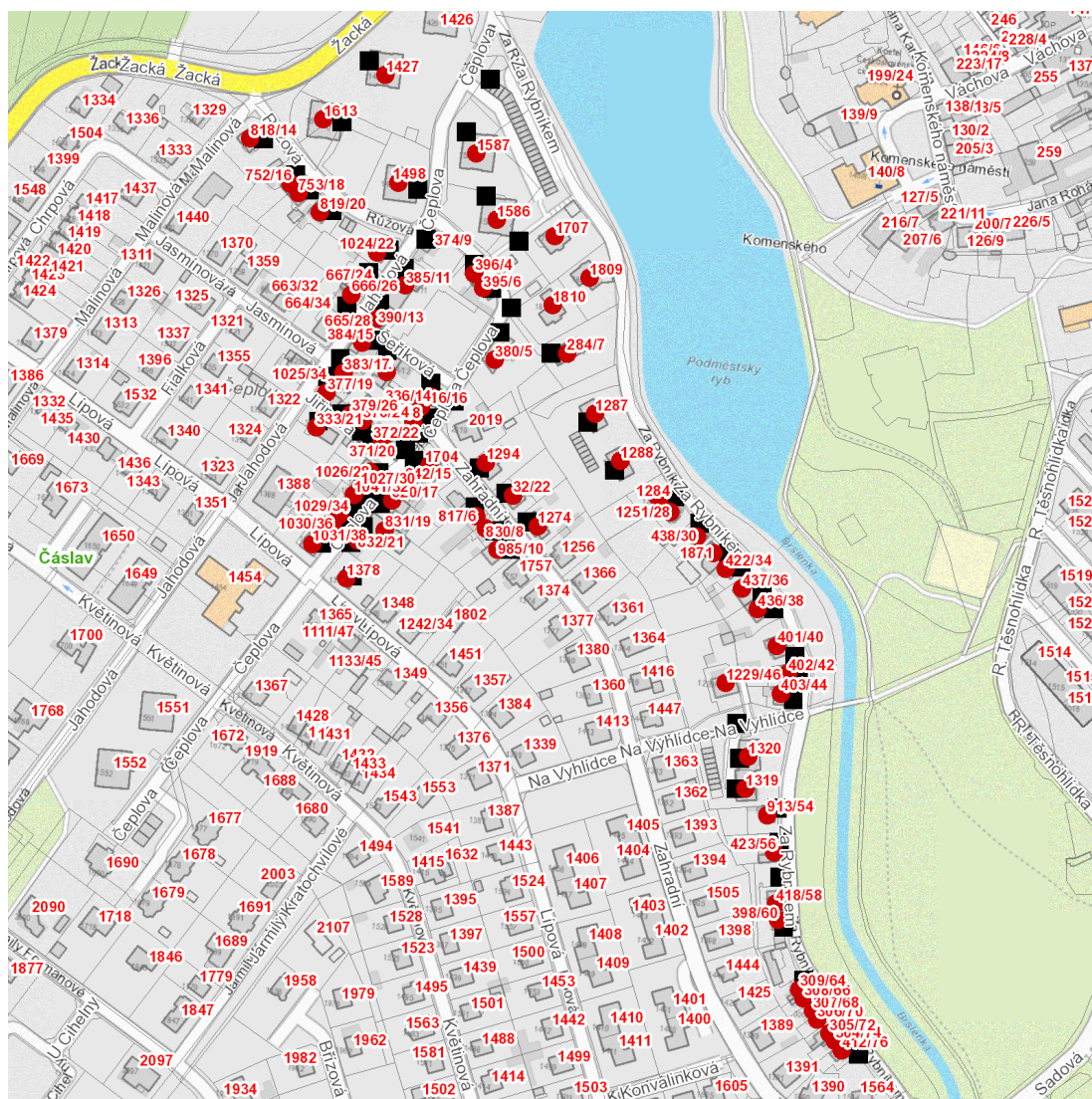
UPOZORNĚNÍ

Dotčené zařízení distribuční soustavy je nutné i v době odstávky považovat za zařízení pod napětím, a proto vás žádáme o dodržení všech zásad bezpečnosti a provedení opatření potřebných k zamezení případných škod na zdraví a majetku. | Provozovatelé výroben elektřiny jsou povinni zajistit přerušení dodávky elektřiny z výroby do vypnutého úseku distribuční soustavy.

NEJDE VÁM ELEKTŘINA...

TIP: Registrujte se zdarma na www.cezdistribuce.cz/sluzba a informace o odstávkách elektřiny budete dostávat e-mailem nebo SMS. U poruch zasíláme SMS s předpokládanou dobou obnovení dodávek. | Aktuální stav dodávek elektřiny na konkrétní adrese zjistíte snadno, rychle a bez registrace na portále **Bez Štávy** (www.bezstavy.cz).

dne **25. 11. 2024** od **7:30** do **15:30** hodin



Orientační mapový podklad odstávkou dotčených lokalit

VYSVĚTLIVKY

- – adresy dotčené odstávkou elektřiny
- – místa připojení k elektrické síti dotčená odstávkou

INFORMACE ZASLÁNA

IDDS: ffnbe7e (Město Čáslav)