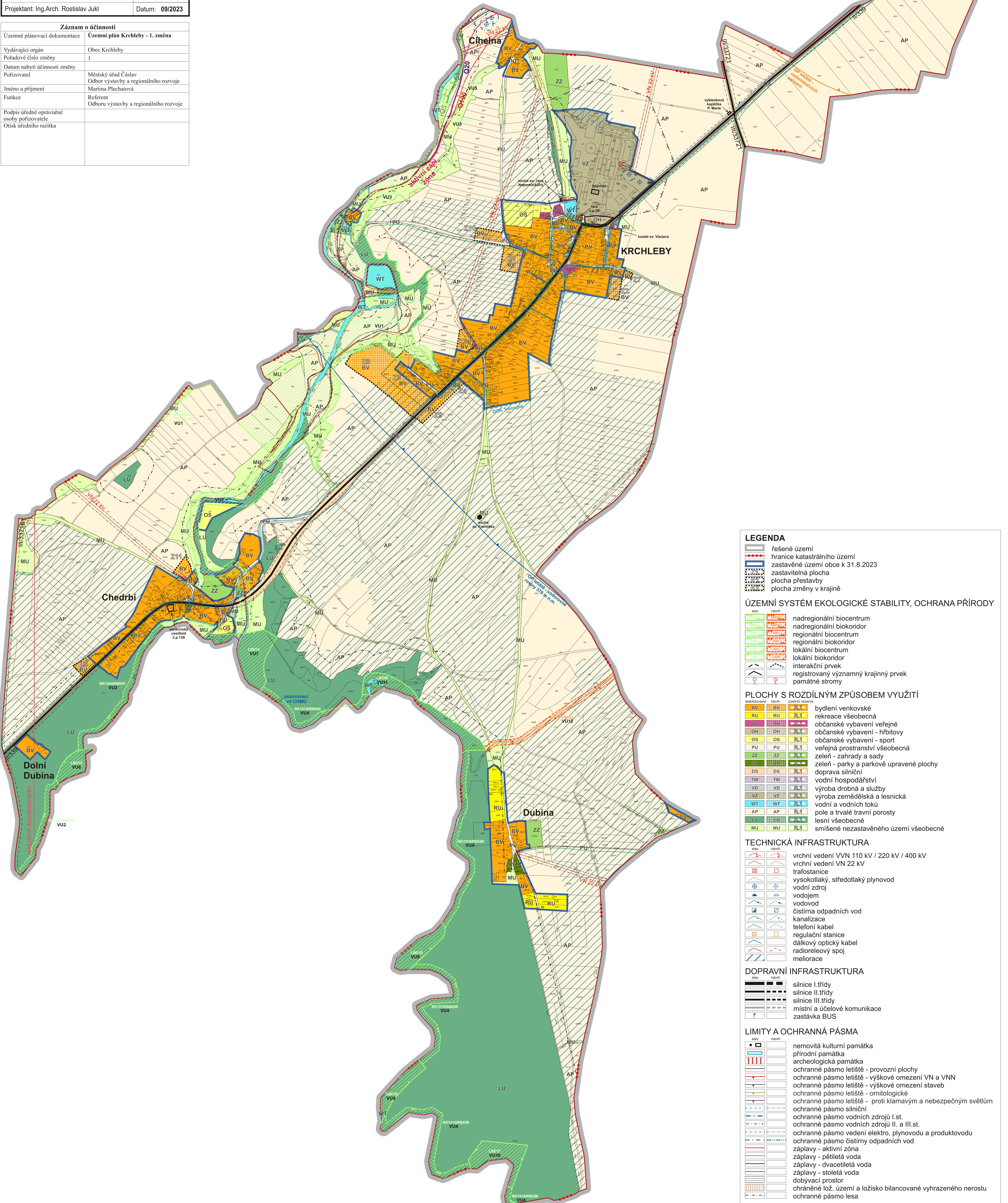


# KRCHLEBY

<b>OBSAH:</b>	
<b>ÚZEMNÍ PLÁN KRCHLEBY</b>	
<b>1. ZMĚNA</b>	
<b>KOORDINAČNÍ VÝKRES</b>	<b>1:5000</b>
Pořizovatel: MěÚ Čáslav	Číslo výkresu: 5
Projektant: Ing.Arch. Rostislav Jukl	Datum: 09/2023

Záznam o účinnosti	
Územně plánovací dokumentace	Územní plán Krchleby - 1. změna
Vydávající orgán	Obec Krchleby
Pořadové číslo změny	1
Datum nabytí účinnosti změny	
Pořizovatel	Městský úřad Čáslav Odbor výstavby a regionálního rozvoje
Jméno a příjmení	Martina Plechatová
Funkce	Referent Odboru výstavby a regionálního rozvoje
Podpis úředně oprávněné osoby pořizovatele	
Otisk úředního razítka	



**LEGENDA**

- řešené území
- hranice katastrálního území
- zastavěné území obce k 31.8.2023
- zastavitelná plocha
- plocha přestavby
- plocha změny v krajině

**ÚZEMNÍ SYSTÉM EKOLOGICKÉ STABILITY, OCHRANA PŘÍRODY**

- stav návrh
- nadregionální biocentrum
- nadregionální biokoridor
- regionální biocentrum
- regionální biokoridor
- lokální biocentrum
- lokální biokoridor
- interakční prvek
- registrovaný významný krajinný prvek
- památné stromy

**PLOCHY S ROZDÍLNÝM ZPŮSOBEM VYUŽITÍ**

- stav návrh územní rezerva
- bydlení venkovské
- rekreace všeobecná
- občanské vybavení veřejné
- občanské vybavení - hřbitovy
- občanské vybavení - sport
- veřejná prostranství všeobecná
- zeleň - zahrady a sady
- zeleň - parky a parkové upravené plochy
- doprava silniční
- vodní hospodářství
- výroba drobná a služby
- výroba zemědělská a lesnická
- vodní a vodních toků
- pole a trvalé travní porosty
- lesní všeobecné
- smíšené nezastavěného území všeobecné

**TECHNICKÁ INFRASTRUKTURA**

- stav návrh
- vrchní vedení VVN 110 kV / 220 kV / 400 kV
- vrchní vedení VN 22 kV
- trafostanice
- vysokotlaký, středotlaký plynovod
- vodní zdroj
- vodojem
- vodovod
- čistiřna odpadních vod
- kanalizace
- telefonní kabel
- regulační stanice
- dálkový optický kabel
- radioreleový spoj
- meliorace

**DOPRAVNÍ INFRASTRUKTURA**

- stav návrh
- silnice I.třidy
- silnice II.třidy
- silnice III.třidy
- místní a účelové komunikace
- zastávka BUS

**LIMITY A OCHRANNÁ PÁSMA**

- stav návrh
- nemovitá kulturní památka
- přírodní památka
- archeologická památka
- ochranné pásmo letiště - provozní plochy
- ochranné pásmo letiště - výškové omezení VN a VNN
- ochranné pásmo letiště - výškové omezení staveb
- ochranné pásmo letiště - ornitologické
- ochranné pásmo letiště - proti klamavým a nebezpečným světlům
- ochranné pásmo silniční
- ochranné pásmo vodních zdrojů I.st.
- ochranné pásmo vodních zdrojů II. a III.st.
- ochranné pásmo vedení elektro, plynovodu a produktovodu
- ochranné pásmo čistírny odpadních vod
- záplavy - aktivní zóna
- záplavy - pětiletá voda
- záplavy - dvacetiletá voda
- záplavy - stoletá voda
- dobyvací prostor
- chráněné lož. území a ložisko bilancované vyhrazeného nerostu
- ochranné pásmo lesa