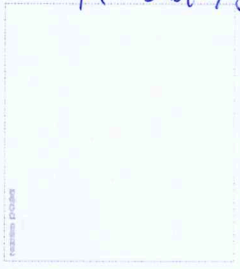


ROZDĚLENÍ ETAP

Zápisná karta Forma štampa	Koncept Formulace	Forma Měřítko
SEDOZ DOPRAVNÍ ZNAČENÍ		
Označení: M - BILNICE		
Adresa ČASLAV - oprava II. poloviny II/337 a II/339	Formát: A3	
Objekt Návrh DIO - ROZDĚLENÍ ETAP	WKS: 02/2023	Číslo: 02/2023
	Obj: 001	Obj: 001
	Číslo výkresu: 1	Verze: 1

- ETAPA 1. - ÚPLNÁ UZAVÍRKA OD POLOVINY VJEZDU FIRMY STARKL**
- ETAPA 2. - ÚPLNÁ UZAVÍRKA V KOMBINACI S ŘÍZENÍM PROVOZU SEMAFORŮ PŘES OKRUŽNÍ KRÍŽ.**
- ETAPA 3. - ÚPLNÁ UZAVÍRKA V KOMBINACI S ŘÍZENÍM PROVOZU SEMAFORŮ PŘES OKRUŽNÍ KRÍŽ.**
- ETAPA 4. - PROVOZ ŘÍZEN SEMAFORY**
- ETAPA 5. - PROVOZ ŘÍZEN SEMAFORY**
- ETAPA 6. - ÚPLNÁ UZAVÍRKA KRÍŽ. UL. JENÍKOVSKÁ x I/38**
- ETAPA 7. - JEDNOSMĚRNÝ PROVOZ Z CENTRA NA I/38**



Při umístění dopravního značení musí být dodrženy podmínky dané v TP66 - OZNAČENÍ PRACOVNÍCH MÍST NA POZEMLÍCH KOMUNIKACÍCH IILYDÁMÍ, zák.č.361/2000 Sb. v platném znění a zák.č. 131/1997 Sb. v platném znění.

Di. 2023 - 46207 - 1/08 - 2023 - 020006

9.10.2023

3



**POLICIE ČESKÉ REPUBLIKY
KRAJSKÉ ŘEDITELSTVÍ POLICIE
STŘEDOČESKÉHO KRAJE
ÚZEMNÍ ODBOR KUTNÁ HORA
DOPRAVNÍ INSPEKTORÁT
POŠTOVNÍ SCHRÁNKA 79
284 29 KUTNÁ HORA**

Zdv.
por. Zdeněk Žák, DiS.
315 449

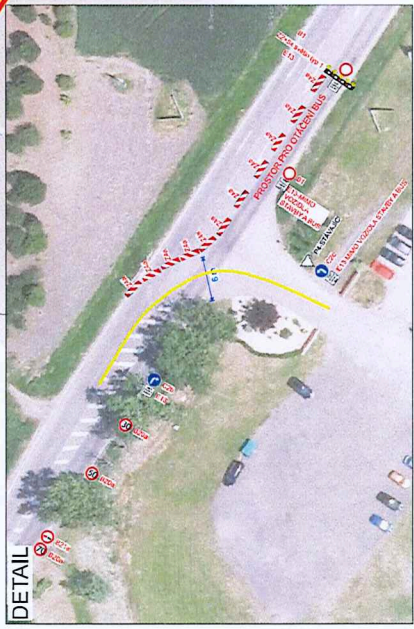
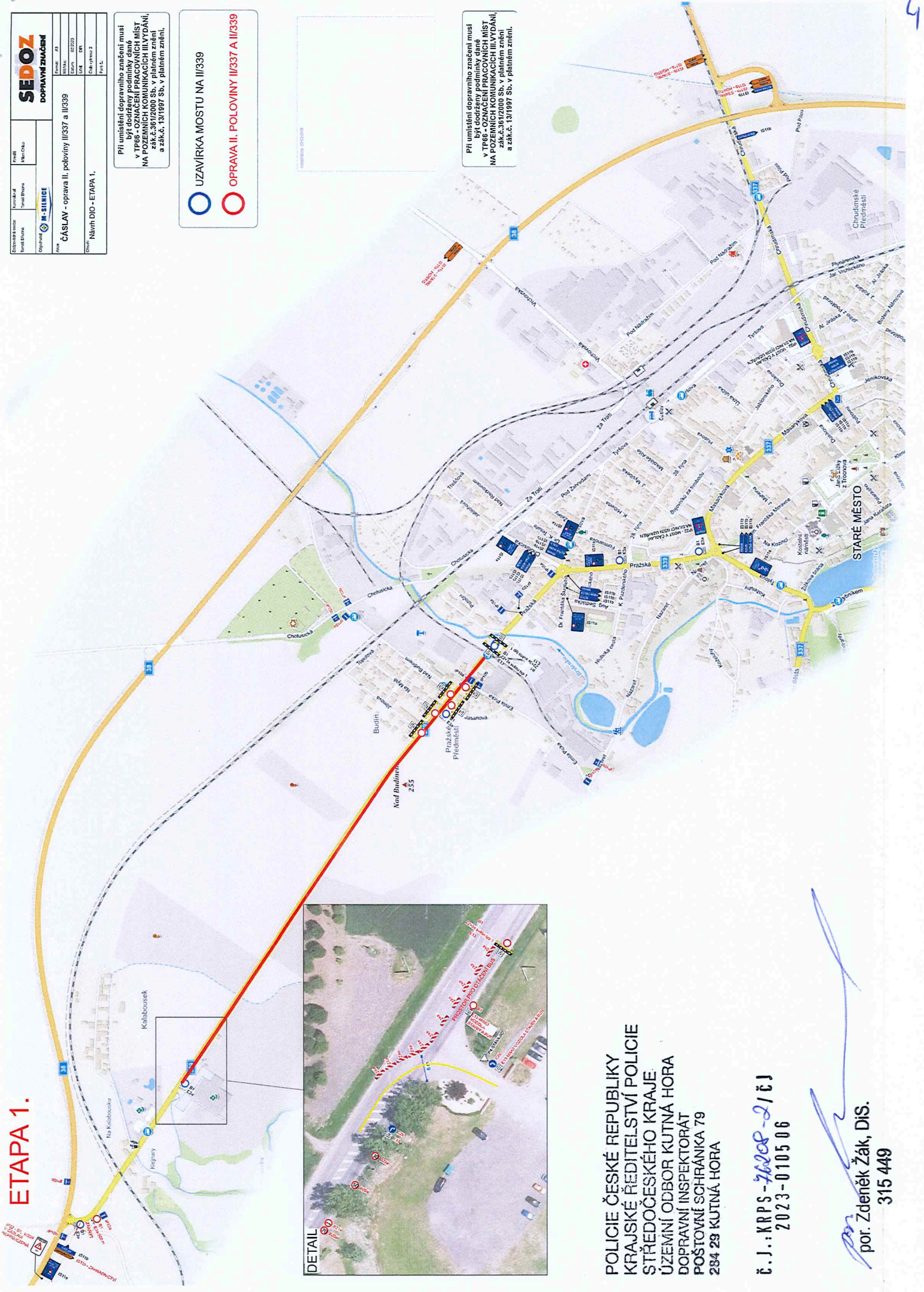
ETAPA 1.

Zpracovatel Sedoz	Projektant M. Chládek	Objednatel M. Chládek	Stavba M. Chládek
SEDOZ DOPRAVNÍ ZNAČENÍ			
Area ČÁSLAV - oprava II. poloviny II/337 a II/339	Verze A1	Objednací číslo 02/233	Objednací číslo 02/233
Objekt Návrh DIO - ETAPA 1.	Objednací číslo 02/233	Objednací číslo 02/233	Objednací číslo 02/233

Při umístění dopravního značení musí být dodrženy podmínky dané v TP68 - OZNAČENÍ PRACOVNÍCH MÍST NA POZEMNÍCH KOMUNIKACÍCH ILI VYDÁNÍ, zák.č.361/2000 Sb. v platném znění a zák.č. 131/1997 Sb. v platném znění.

- UZAVÍRKA MOSTU NA II/339
- OPRAVA II. POLOVINY II/337 A II/339

Při umístění dopravního značení musí být dodrženy podmínky dané v TP68 - OZNAČENÍ PRACOVNÍCH MÍST NA POZEMNÍCH KOMUNIKACÍCH ILI VYDÁNÍ, zák.č.361/2000 Sb. v platném znění a zák.č. 131/1997 Sb. v platném znění.



**POLICIE ČESKÉ REPUBLIKY
KRAJSKÉ ŘEDITELSTVÍ POLICIE
STŘEDOČESKÉHO KRAJE
ÚZEMNÍ ODBOR KUTNÁ HORA
DOPRAVNÍ INSPEKTORÁT
POŠTOVNÍ SCHránKA 79
284 29 KUTNÁ HORA**

č. j.: KRPS - 76208 - 2 / č. j.
2023-0105 06

(Signature)
por. Zdeněk Žák, DiS.
315 449

ETAPA 3.

SEDIZ DOPRAVNÍ ZNAČENÍ	
Číslo zakázky: 164/2022	Typ zakázky: Místní akční
Název zakázky: M-SEMLICE	Forma: A3
Objednatel: ČASLAV - oprava II. poboviny II/337 a II/339	Město: 02303
Adresa: Náměstí DIO - ETAPA 3. - OBJEZDNÁ TRASA	Ulice: 02303
Číslo zakázky: 164/2022	Okres: 02303
Objednatel: ČASLAV - oprava II. poboviny II/337 a II/339	Ulice: 02303
Adresa: Náměstí DIO - ETAPA 3. - OBJEZDNÁ TRASA	Okres: 02303
Číslo zakázky: 164/2022	Ulice: 02303

Při umístění dopravního značení musí být zohledněny podmínky stanovené v TP66 - OZNAČENÍ PRACOVNÍCH MÍST NA POZEMNÍCH KOMUNIKACÍCH III/VYDÁNÍ, zák.č.361/2000 Sb. v platném znění a zák.č. 131/1997 Sb. v platném znění.

○ UZÁVÍRKA MOSTU NA II/339
○ OPRAVA II. POBOVINY II/337 A II/339

Při umístění dopravního značení musí být zohledněny podmínky stanovené v TP66 - OZNAČENÍ PRACOVNÍCH MÍST NA POZEMNÍCH KOMUNIKACÍCH III/VYDÁNÍ, zák.č.361/2000 Sb. v platném znění a zák.č. 131/1997 Sb. v platném znění.



POLICIE ČESKÉ REPUBLIKY
KRAJSKÉ ŘEDITELSTVÍ POLICIE
STŘEDOČESKÉHO KRAJE
ÚZEMNÍ ODBOR KUTNÁ HORA
DOPRAVNÍ INSPEKTORÁT
POŠTOVNÍ SCHránKA 79
284 29 KUTNÁ HORA

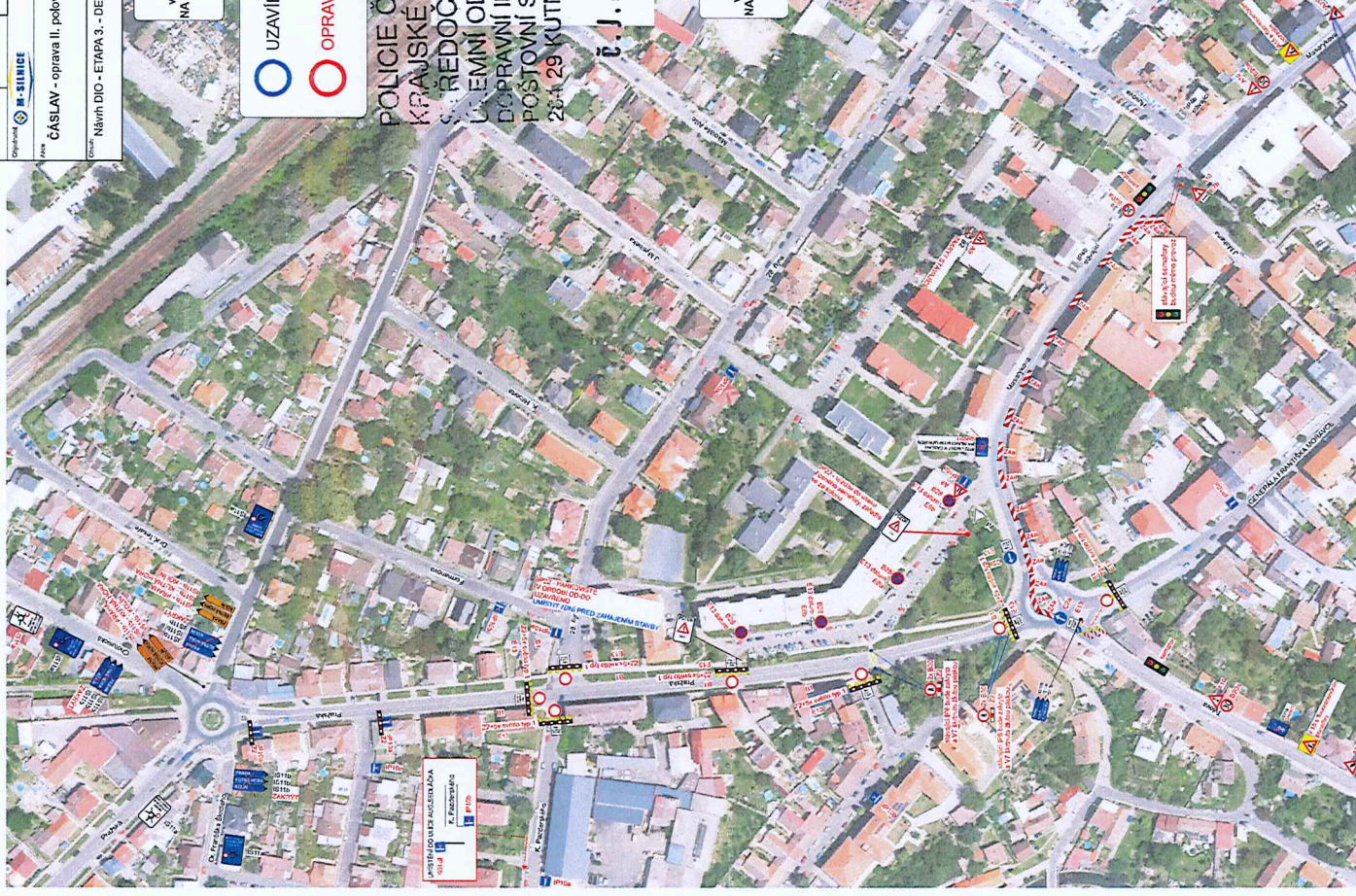
Č. J.: KRPS - 4620P-2 / ČJ
2023-0105 06

pen
por. Zdeněk Žák, DIS.
315 449

ETAPA 3.a DETAIL



ETAPA 3.b DETAIL



SEDOZ
DOPRAVNÉ ZNAČENÍ

Organizátor: M. SEBICE

ČÍSLO ÚZAVĚRY: I/337 a I/339

NAVĚŠTĚNÍ: I/337 a I/339

OPRAVA: II. ETAPA 3. - DETAILY

Číslo územní části: 40323

Číslo územní části: 40323

Číslo územní části: 40323

Číslo územní části: 40323

Číslo územní části: 40323

Číslo územní části: 40323

Číslo územní části: 40323

Při umístění dopravního značení musí být dodrženy podmínky dané v TP66 - OZNAČENÍ PRACOVNÍCH MÍST NA POZEMNÍCH KOMUNIKAČNÍCH ILIVYDÁNÍ, zák.č.381/2000 Sb. v platném znění a zák.č. 131/1997 Sb. v platném znění.

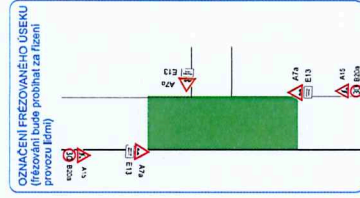
UZAVĚRKA MOSTU NA I/339

OPRAVA II. POLOVINY I/337 A I/339

POLICIE ČESKÉ REPUBLIKY
KRAJSKÉ ŘEDITELSTVÍ POLICIE
STŘEDOCESKÉHO KRAJE
ÚJEMNÍ ODBOR KUTNÁ HORA
DOPRAVNÍ INSPEKTORÁT
POŠTOVNÍ SCHránKA 79
261 29 KUTNÁ HORA

Č. J. : KRPS - 4228 - 2 / ČJ
2023-0105 06

Při umístění dopravního značení musí být dodrženy podmínky dané v TP66 - OZNAČENÍ PRACOVNÍCH MÍST NA POZEMNÍCH KOMUNIKAČNÍCH ILIVYDÁNÍ, zák.č.381/2000 Sb. v platném znění a zák.č. 131/1997 Sb. v platném znění.



por. Zdeněk Žák, DiS.
315 449

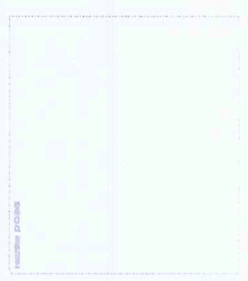
6

ETAPA 4.

Zodpovědná osoba Svatopluk Štěpánek	Telefonní číslo 602 323 233	Podpis <i>Svatopluk Štěpánek</i>	Podpis <i>Svatopluk Štěpánek</i>
Podpis <i>Svatopluk Štěpánek</i>	Podpis <i>Svatopluk Štěpánek</i>	Podpis <i>Svatopluk Štěpánek</i>	Podpis <i>Svatopluk Štěpánek</i>
Adresa ČÁSLAV - oprava II. poloviny II/337 a II/339	Okres Čáslav	Okresní úřad Čáslav	Okresní úřad Čáslav
Číslo Měřítko DIO - ETAPA 4. - OBJEZDNÁ TRASA	Číslo Měřítko DIO - OBJEZDNÁ TRASA	Číslo Měřítko DIO - OBJEZDNÁ TRASA	Číslo Měřítko DIO - OBJEZDNÁ TRASA

Při umístění dopravního značení musí být dodrženy podmínky dané v TP66 - OZNAČENÍ PRACOVNÍCH MÍST NA POZEMNÍCH KOMUNIKACÍCH ILI VYDÁNÍ, zák.č.361/2000 Sb., v platném znění a zák.č. 131/1997 Sb., v platném znění.

 UZAVÍRKA MOSTU NA II/339
 OPRAVA II. POLOVINY II/337 A II/339



Při umístění dopravního značení musí být dodrženy podmínky dané v TP66 - OZNAČENÍ PRACOVNÍCH MÍST NA POZEMNÍCH KOMUNIKACÍCH ILI VYDÁNÍ, zák.č.361/2000 Sb., v platném znění a zák.č. 131/1997 Sb., v platném znění.

POLICIE ČESKÉ REPUBLIKY
 KRAJSKÉ ŘEDITELSTVÍ POLICIE
 STŘEDOČESKÉHO KRAJE
 ÚZEMNÍ ODBOR KUTNÁ HORA
 DOPRAVNÍ INSPEKTORÁT
 POŠTOVNÍ SCHFRANKA 79
 284 29 KUTNÁ HORA

č. J.: KRPS - 4000-2 / ČJ
 2023-0105 06


 por. Zdeněk Žák, DiS.
 315 449



ETAPA 4. - DETAIL

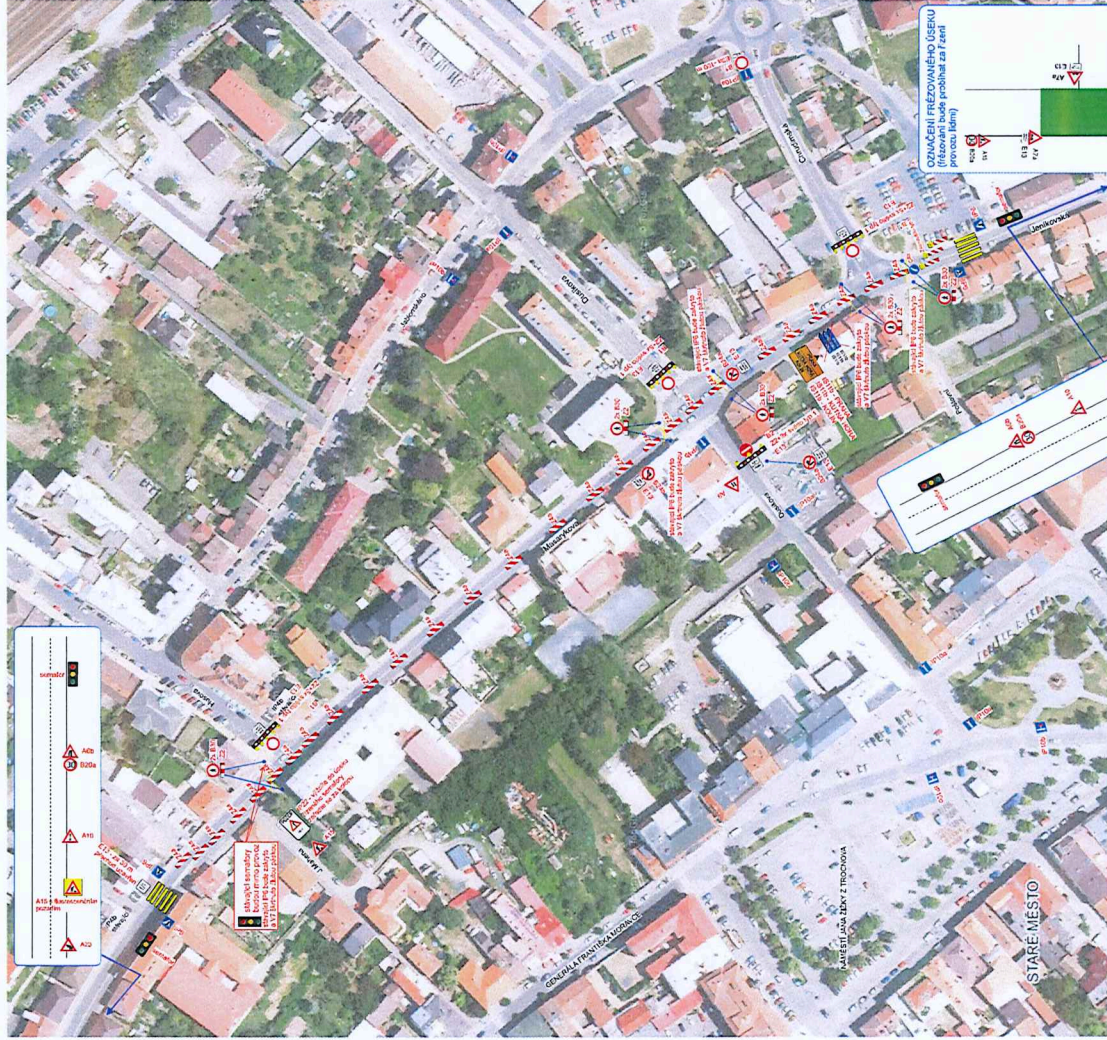
POLICIE ČESKÉ REPUBLIKY
KRAJSKÉ ŘEDITELSTVÍ POLICIE
STŘEDOČESKÉHO KRAJE
ÚZEMNÍ ODBOR KUTNÁ HORA
DOPRAVNÍ INSPEKTORÁT
POŠTOVNÍ SCHRÁNKA 79
284 29 KUTNÁ HORA

č. j.: KRPS - 76208-X / ČJ
2023-0105 06

por. Zdeněk Žák, DIS.
315 449

ETAPA 4a. - DETAIL

ETAPA 4b. - DETAIL



OZNAČENÍ FREGZOVANÉHO ÚSEKU provozu lázně

UZAVŘKA MOSTU NA II/339
OPRAVA II. POLOVINY II/337 A II/339

Při umístění dopravního značení musí být dodrženy podmínky dané v TP 66 - OZNAČENÍ PRACOVNÍCH MÍST NA POZEMNÍCH KOMUNIKAČNÍCH ULICÍCH, zák.č. 361/2000 Sb. v platném znění, a zák.č. 131/1997 Sb. v platném znění.

Při umístění dopravního značení musí být dodrženy podmínky dané v TP 66 - OZNAČENÍ PRACOVNÍCH MÍST NA POZEMNÍCH KOMUNIKAČNÍCH ULICÍCH, zák.č. 361/2000 Sb. v platném znění, a zák.č. 131/1997 Sb. v platném znění.

Číslo jednací Správní území Oprávnění Místní územní úřad Místní úřad	Číslo jednací Správní území Oprávnění Místní územní úřad Místní úřad
Č. j.: KRPS - 76208-X / ČJ 2023-0105 06	č. j.: KRPS - 76208-X / ČJ 2023-0105 06
Por. Zdeněk Žák, DIS. 315 449	Por. Zdeněk Žák, DIS. 315 449

OZNAČENÍ FREGZOVANÉHO ÚSEKU provozu lázně

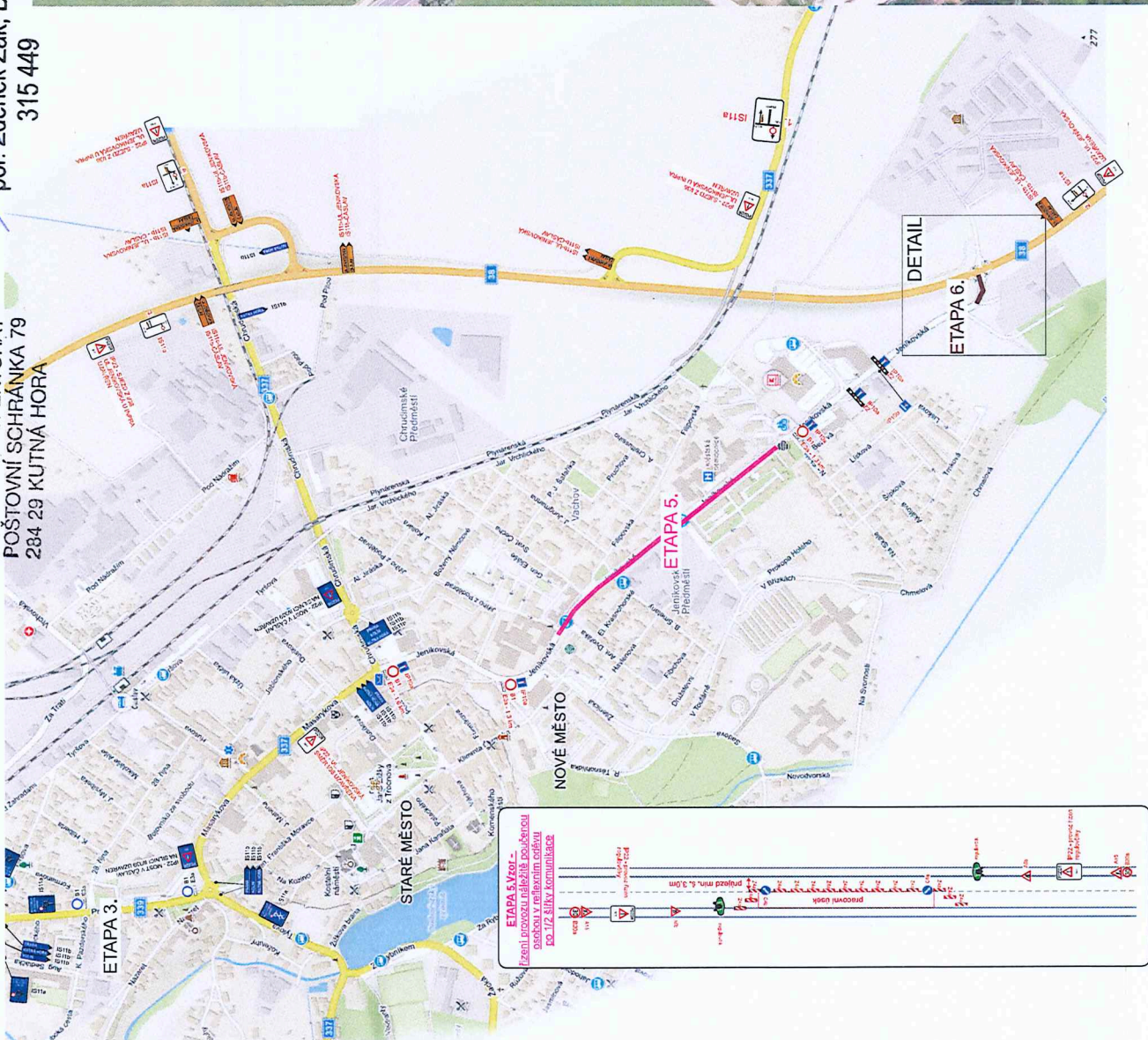
8

ETAPA 5. + ETAPA 6.

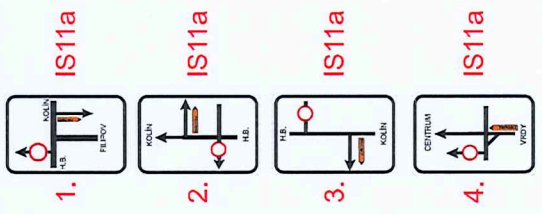
POLICIE ČESKÉ REPUBLIKY
KRAJSKÉ ŘEDITELSTVÍ POLICIE
STŘEDOČESKÉHO KRAJE
ÚZEMNÍ ODBOR KUTNÁ HORA
DOPRAVNÍ INSPEKTORÁT
POŠTOVNÍ SCHránKA 79
284 29 KUTNÁ HORA

Handwritten: 2023-0105 06
por. Zdeňk Žák, DIS.
315 449

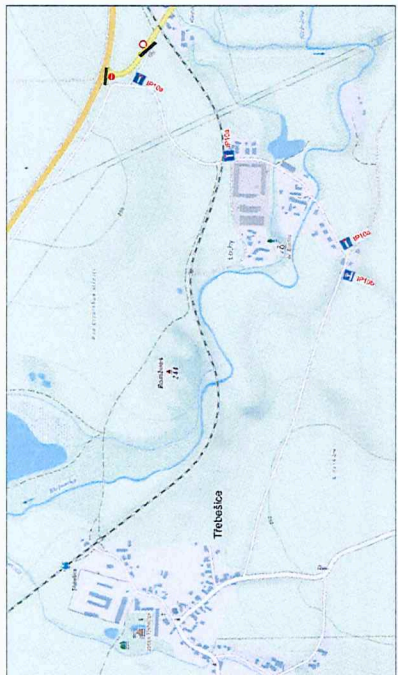
Logo SEDOZ	Logo DOPRAVNÍ ZNAČENÍ
Adresa: ČÁSLAV - oprava II. etapy II/337 a II/339	Objekt: A3
Číslo zakázky: 2023-0105 06	Stavba: 202302
Objednatel: M. SILLICE	Objekt: 04
Projektant: M. SILLICE	Objekt: 05
Projekt: ČÁSLAV - oprava II. etapy II/337 a II/339	Objekt: 06
Objekt: 07	Objekt: 08
Objekt: 09	Objekt: 10
Objekt: 11	Objekt: 12
Objekt: 13	Objekt: 14
Objekt: 15	Objekt: 16
Objekt: 17	Objekt: 18
Objekt: 19	Objekt: 20
Objekt: 21	Objekt: 22
Objekt: 23	Objekt: 24
Objekt: 25	Objekt: 26
Objekt: 27	Objekt: 28
Objekt: 29	Objekt: 30
Objekt: 31	Objekt: 32
Objekt: 33	Objekt: 34
Objekt: 35	Objekt: 36
Objekt: 37	Objekt: 38
Objekt: 39	Objekt: 40
Objekt: 41	Objekt: 42
Objekt: 43	Objekt: 44
Objekt: 45	Objekt: 46
Objekt: 47	Objekt: 48
Objekt: 49	Objekt: 50
Objekt: 51	Objekt: 52
Objekt: 53	Objekt: 54
Objekt: 55	Objekt: 56
Objekt: 57	Objekt: 58
Objekt: 59	Objekt: 60
Objekt: 61	Objekt: 62
Objekt: 63	Objekt: 64
Objekt: 65	Objekt: 66
Objekt: 67	Objekt: 68
Objekt: 69	Objekt: 70
Objekt: 71	Objekt: 72
Objekt: 73	Objekt: 74
Objekt: 75	Objekt: 76
Objekt: 77	Objekt: 78
Objekt: 79	Objekt: 80
Objekt: 81	Objekt: 82
Objekt: 83	Objekt: 84
Objekt: 85	Objekt: 86
Objekt: 87	Objekt: 88
Objekt: 89	Objekt: 90
Objekt: 91	Objekt: 92
Objekt: 93	Objekt: 94
Objekt: 95	Objekt: 96
Objekt: 97	Objekt: 98
Objekt: 99	Objekt: 100



Při umístění dopravního značení musí být dodrženy podmínky dané v TP66 - OZNAČENÍ PRACOVNÍCH MÍST NA POZEMNÍCH KOMUNIKACÍCH III VYDÁNÍ, ZÁK.Č. 131/2000 Sb. v platném znění a ZÁK.Č. 131/1997 Sb. v platném znění.



ETAPA 7a.

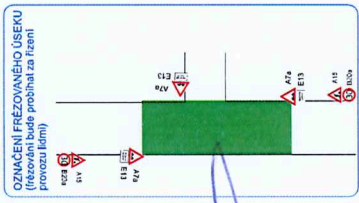


SEDOZ	SEDOZ
DOPRAVNÍ ZNAČENÍ	DOPRAVNÍ ZNAČENÍ
Formát: A3	Formát: A3
Číslo: 202223	Číslo: 202223
Číslo: 02	Číslo: 02
Číslo: 19	Číslo: 19
Číslo: 76	Číslo: 76

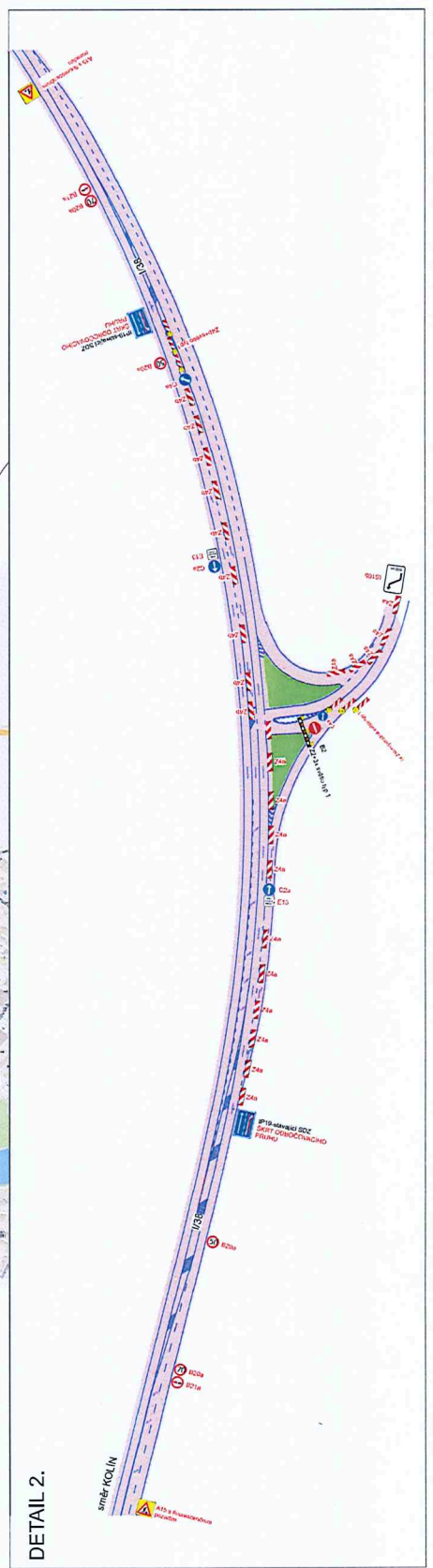
POLICIE ČESKÉ REPUBLIKY
 KRAJSKÉ ŘEDITELSTVÍ POLICIE
 STŘEDOČESKÉHO KRAJE
 ÚZEMNÍ ODBOR KUTNÁ HORA
 DOPRAVNÍ INSPEKTORÁT
 POŠTOVNÍ SCHRÁNKA 79
 284 29 KUTNÁ HORA

č. J.: KRPS - 76208-2 / ČJ
 2023-0105 06
 por. Zdeněk Žák, DiS.
 315 449

Při umístění dopravního značení musí být dodrženy podmínky dané v Třeb - OZNAČENÍ PRACOVNÍCH MÍST NA PŘEČ. 381/2008 Sb. v platném znění a z.č.č. 131/1997 Sb. v platném znění.



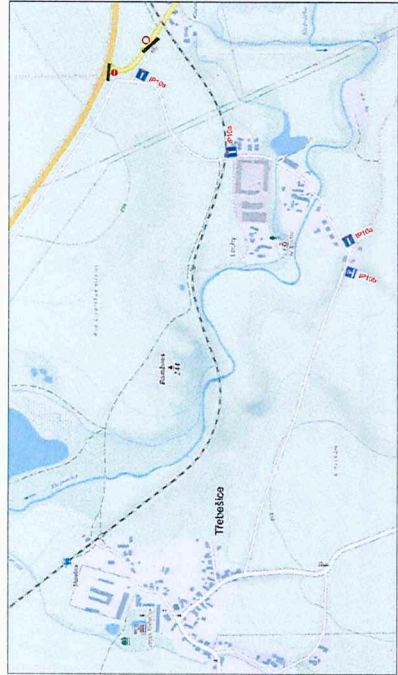
DETAIL 1.



DETAIL 2.

ETAPA 7b.

		Projekt Město:	
DOPRAVNÍ ZNAČENÍ		Město:	
Projektant Ing. M. ŠTÍPANEK	Město:	Datum:	02/2023
Číslo:	11/339	Datum:	02/2023
Název:	ČÁSLAV - oprava II. poloviny II/339	Datum:	02/2023
Město:	Čáslav	Datum:	02/2023
Město:	Čáslav	Datum:	02/2023
Město:	Čáslav	Datum:	02/2023

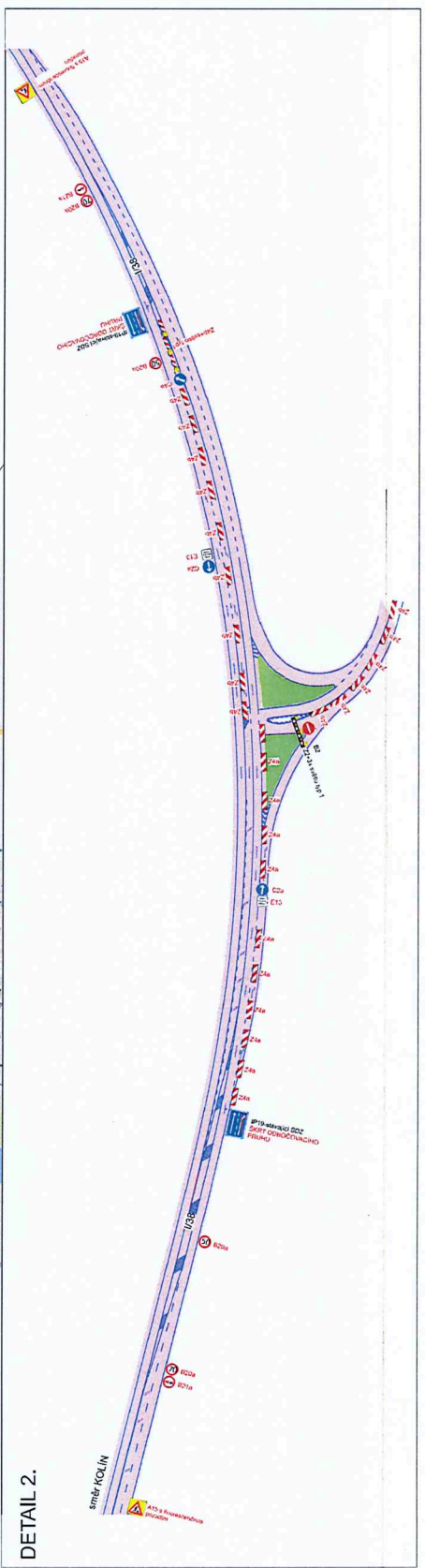
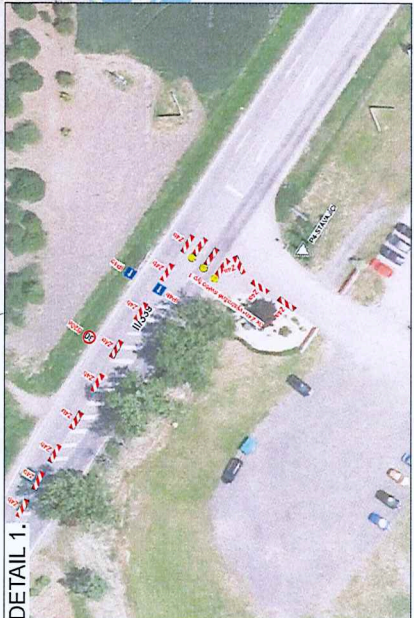
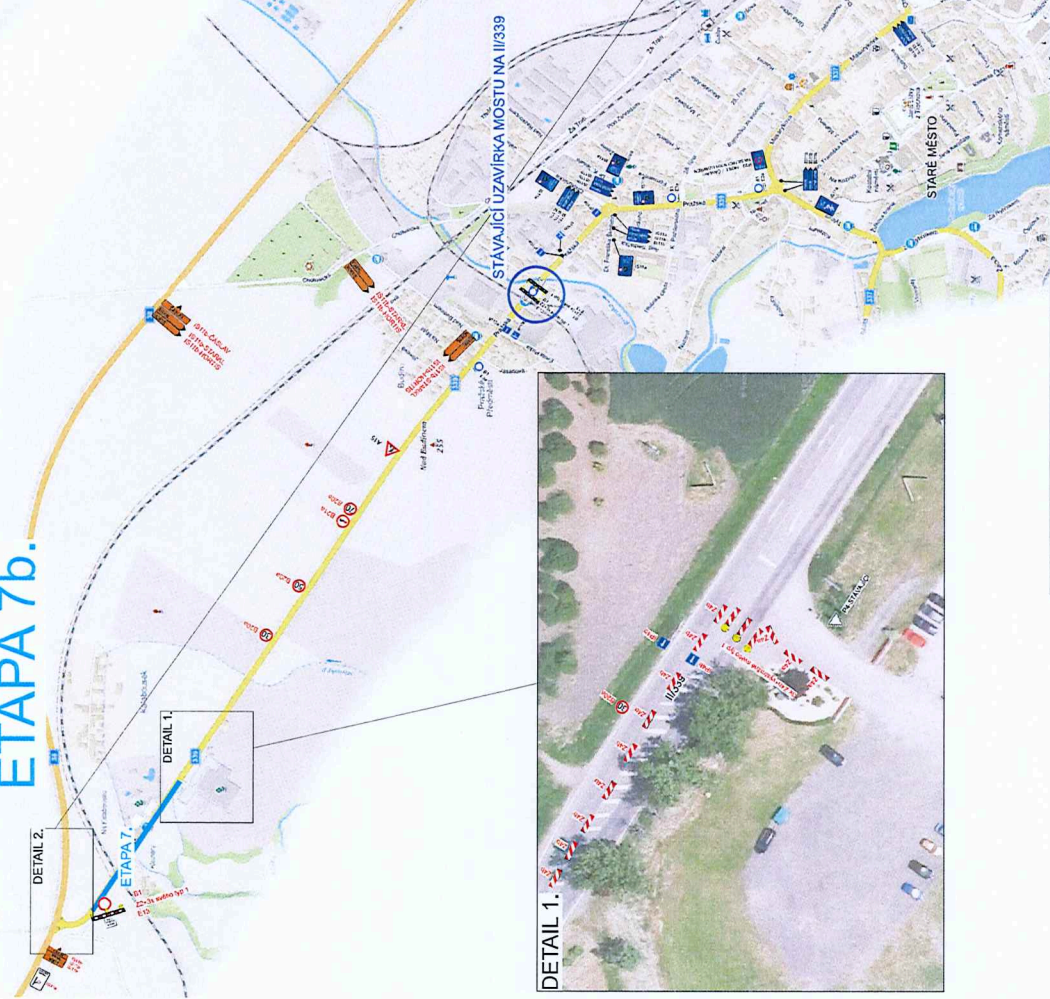
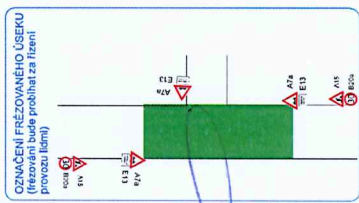


POLICIE ČESKÉ REPUBLIKY
 KRAJSKÉ ŘEDITELSTVÍ POLICIE
 STŘEDOČESKÉHO KRAJE
 ÚZEMNÍ ODBOR KUTNÁ HORA
 DOPRAVNÍ INSPEKTORÁT
 POŠTOVNÍ SCHRANKA 79
 284 29 KUTNÁ HORA

Č. J.: KRPS - 4600P-2 / ČJ
 2023-0105 06

por. Zdeněk Žák, DIS.
 315 449

Při umístění dopravního značení musí
 být dodrženy podmínky dané
 v TP68 - OZNAČENÍ PRACOVNÍCH MÍST
 NA POZEMNÍCH KOMUNIKACÍCH ILLUVYDAMI,
 zák.č. 361/2012 sb. v platném znění
 a zák.č. 131/1997 sb. v platném znění.



DETAIL 2.

DETAIL 1.

DETAIL 2.