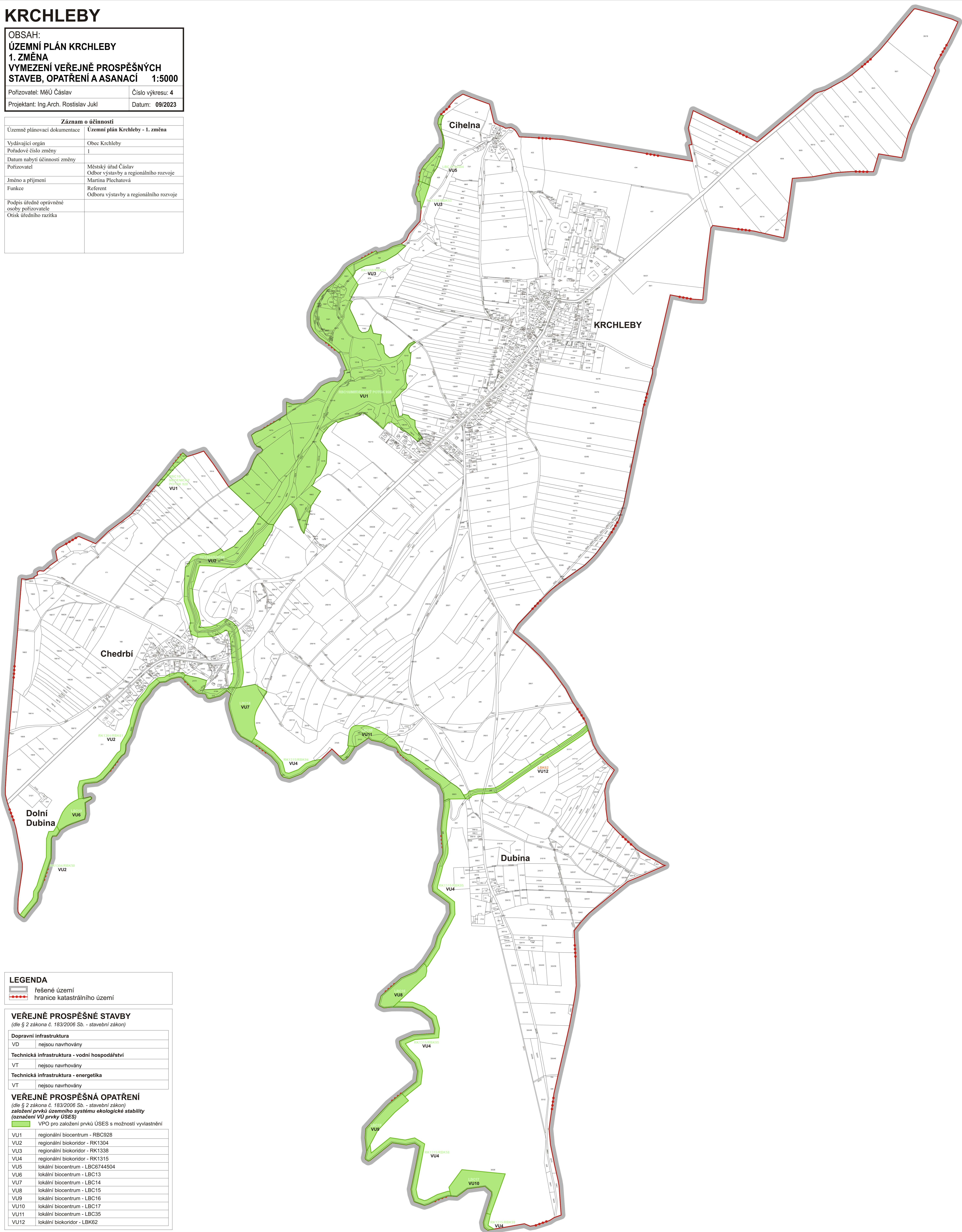


# KRCHLEBY

<b>OBSAH:</b>	
<b>ÚZEMNÍ PLÁN KRCHLEBY</b>	
<b>1. ZMĚNA</b>	
<b>VYMEZENÍ VEŘEJNĚ PROSPĚŠNÝCH STAVEB, OPATŘENÍ A ASANACÍ 1:5000</b>	
Pořizovatel: MěÚ Čáslav	Číslo výkresu: 4
Projektant: Ing.Arch. Rostislav Jukl	Datum: 09/2023

Záznam o účinnosti	
Územně plánovací dokumentace	Územní plán Krchleby - 1. změna
Vydávající orgán	Obec Krchleby
Pořadové číslo změny	1
Datum nabytí účinnosti změny	
Pořizovatel	Městský úřad Čáslav Odbor výstavby a regionálního rozvoje Martina Plechatová
Jméno a příjmení	
Funkce	Referent Odboru výstavby a regionálního rozvoje
Podpis úředně oprávněné osoby pořizovatele	
Otisk úředního razítka	



LEGENDA	
	řešené území
	hranice katastrálního území

## VEŘEJNĚ PROSPĚŠNÉ STAVBY

(dle § 2 zákona č. 183/2006 Sb. - stavební zákon)

<b>Dopravní infrastruktura</b>	VD	nejsou navrhovány
<b>Technická infrastruktura - vodní hospodářství</b>	VT	nejsou navrhovány
<b>Technická infrastruktura - energetika</b>	VT	nejsou navrhovány

## VEŘEJNĚ PROSPĚŠNÁ OPATŘENÍ

(dle § 2 zákona č. 183/2006 Sb. - stavební zákon)

**založení prvků územního systému ekologické stability (označení VU prvky ÚSES)**

	VPO pro založení prvků ÚSES s možností vyvlastnění
VU1	regionální biocentrum - RBC928
VU2	regionální biokoridor - RK1304
VU3	regionální biokoridor - RK1338
VU4	regionální biokoridor - RK1315
VU5	lokální biocentrum - LBC6744504
VU6	lokální biocentrum - LBC13
VU7	lokální biocentrum - LBC14
VU8	lokální biocentrum - LBC15
VU9	lokální biocentrum - LBC16
VU10	lokální biocentrum - LBC17
VU11	lokální biocentrum - LBC35
VU12	lokální biokoridor - LBC62