





Město Čáslav
Městský úřad Čáslav
nám. J. Žižky z Trocnova 1
286 01 Čáslav

– e-mailem –

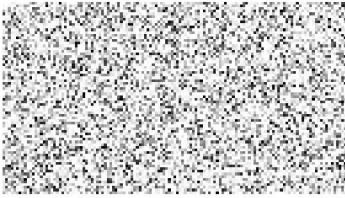
 2. 6. 2021

Žádost o poskytnutí informací dle § 4a a § 13 zákona č. 106/1999 Sb. o svobodném přístupu k informacím


 tímto žádá dle § 4a a § 13 zákona č. 106/1999 Sb. o svobodném přístupu k informacím povinný subjekt Město Čáslav o zpřístupnění informací:

1. Seznam institucí z Čínské lidové republiky a Čínské republiky (Tchaj-wan), se kterými spolupracujete (municipality, provincie, autonomní oblasti, obchodní společnosti, ústřední orgány apod.)
2. Seznam oblastí, ve kterých dochází ke spolupráci (např. ekonomika; kultura a umění; akademická spolupráce; školství a věda; zemědělství; bezpečnost; technologie; sport; cestovní ruch; zdravotnictví a protipandemická opatření; jiné).
3. Scany všech smluvních dokumentů, na kterých jsou spolupráce uvedené v rámci bodu 1 založené (smlouvy, memoranda, deklarace, letter of intent apod.)
4. Datum začátku spolupráce uvedené v rámci bodu 1 (alespoň měsíc a rok).
5. Datum ukončení spolupráce uvedené v rámci bodu 1 (alespoň měsíc a rok).
6. Dochází k hodnocení rizik týkajících se spolupráce uvedené v rámci bodu 1? Pokud ano, na základě jakých indikátorů?
7. Jak vyhodnocujete dosavadní přínos spolupráce uvedené v rámci bodu 1 (na škále velmi přínosné, přínosné, ani přínosné ani nepřínosné, nepřínosné, velmi nepřínosné)?
8. Seznam pracovních cest, delegací a návštěv Vašich zaměstnanců a volených představitelů do Čínské lidové republiky a do Čínské republiky (Tchaj-wan) v období od 1. 1. 2000 do 31. 12. 2020.
9. Seznam pracovních cest, delegací a návštěv představitelů institucí z Čínské lidové republiky a z Čínské republiky (Tchaj-wan), kteří Vás navštívili v období od 1. 1. 2000 do 31. 12. 2020.
10. Program pracovních cest, delegací a návštěv uvedených v bodech 8 a 9.
11. Probíhá v otázkách spolupráce s partnery z Čínské lidové republiky a Čínské republiky (Tchaj-wan) komunikace s ústředními orgány státní správy? Pokud ano, se kterými (MZV, MPO, CzechTrade/CzechInvest, apod.).
12. Byla otázka lidských práv a územní integrity (Tibet, Tchaj-wan apod.) Čínské lidové republiky předmětem komunikace s čínským partnerem?
13. Pokud máte spolupráci se subjekty z Čínské lidové republiky, uveďte, z jaké strany byla spolupráce iniciována (ze strany místního partnera, z Vaší strany, ze strany české vlády, čínské ústřední vlády, čínského velvyslanectví v ČR, českého velvyslanectví v Číně, jiné (prosím, uveďte).
14. Pokud máte spolupráci se subjekty z Čínské republiky (Tchaj-wan), uveďte, z jaké strany byla spolupráce iniciována (ze strany místního partnera, z Vaší strany, ze strany české vlády, tchajwanské ústřední vlády, Tchajpejské hospodářské a kulturní kanceláře v ČR, České ekonomické a kulturní kanceláře Tchaj-pej, jiné (prosím, uveďte).





15. Probíhají v současnosti rokování s potenciálními partnery z Čínské lidové republiky nebo Čínské republiky (Tchaj-wan) o navázání nové partnerské spolupráce?

Uvedené informace žádáme zpřístupnit elektronicky, a to e-mailem na adresu: 



Rovněž Vás tímto žádáme o potvrzení přijetí této žádosti.

S pozdravem





Číslo jednací: MěÚ/18452/2021/SEK
Spis. značka: 410/2021

Vyřizuje: JUDr. Aranka Pelikánová
Tel.: 
E-mail: 

Datum: 09.06.2021

POSKYTNUTÍ INFORMACE

dle zákona č. 106/1999 Sb., o svobodném přístupu k informacím

Městský úřad Čáslav, nám. Jana Žižky z Trocnova 1/1, 286 01 Čáslav obdržel dne 02.06.2021 prostřednictvím e-mailu Vaši žádost o poskytnutí informace dle zákona č. 106/1999 Sb., o svobodném přístupu k informacím, ve znění pozdějších předpisů (dále jen „InfZ“) tohoto znění:

1. Seznam institucí z Čínské lidové republiky a Čínské republiky (Tchaj-wan), se kterými spolupracujete (municipality, provincie, autonomní oblasti, obchodní společnosti, ústřední orgány apod.)
2. Seznam oblastí, ve kterých dochází ke spolupráci (např. ekonomika; kultura a umění; akademická spolupráce; školství a věda; zemědělství; bezpečnost; technologie; sport; cestovní ruch; zdravotnictví a protipandemická opatření; jiné).
3. Scany všech smluvních dokumentů, na kterých jsou spolupráce uvedené v rámci bodu 1 založené (smlouvy, memoranda, deklarace, letter of intent apod.)
4. Datum začátku spolupráce uvedené v rámci bodu 1 (alespoň měsíc a rok).
5. Datum ukončení spolupráce uvedené v rámci bodu 1 (alespoň měsíc a rok).
6. Dochází k hodnocení rizik týkajících se spolupráce uvedené v rámci bodu 1? Pokud ano, na základě jakých indikátorů?
7. Jak vyhodnocujete dosavadní přínos spolupráce uvedené v rámci bodu 1 (na škále velmi přínosné, přínosné, ani přínosné ani nepřínosné, nepřínosné, velmi nepřínosné)?
8. Seznam pracovních cest, delegací a návštěv Vašich zaměstnanců a volených představitelů do Čínské lidové republiky a do Čínské republiky (Tchaj-wan) v období od 1. 1. 2000 do 31. 12. 2020.
9. Seznam pracovních cest, delegací a návštěv představitelů institucí z Čínské lidové republiky a z Čínské republiky (Tchaj-wan), kteří Vás navštívili v období od 1. 1. 2000 do 31. 12. 2020.
10. Program pracovních cest, delegací a návštěv uvedených v bodech 8 a 9.
11. Probíhá v otázkách spolupráce s partnery z Čínské lidové republiky a Čínské republiky (Tchaj-wan) komunikace s ústředními orgány státní správy? Pokud ano, se kterými (MZV, MPO, CzechTrade/CzechInvest, apod.)
12. Byla otázka lidských práv a územní integrity (Tibet, Tchaj-wan apod.) Čínské lidové republiky předmětem komunikace s čínským partnerem?
13. Pokud máte spolupráci se subjekty z Čínské lidové republiky, uveďte, z jaké strany byla spolupráce iniciována (ze strany místního partnera, z Vaší strany, ze strany české vlády, čínské ústřední vlády, čínské velvyslanectví v ČR, českého velvyslanectví v Číně, jiné (prosím, uveďte).
14. Pokud máte spolupráci se subjekty z Čínské republiky (Tchaj-wan), uveďte, z jaké strany byla spolupráce iniciována (ze strany místního partnera, z Vaší strany, ze strany české vlády, tchajwanské ústřední vlády, Tchajpejské hospodářské a kulturní kanceláře v ČR, České ekonomické a kulturní kanceláře Tchaj-pej, jiné (prosím, uveďte).
15. Probíhají v současnosti rokování s potenciálními partnery z Čínské lidové republiky nebo Čínské republiky (Tchaj-wan) o navázání nové partnerské spolupráce?

Městský úřad Čáslav jako povinný subjekt ve smyslu ustanovení § 2 odst. 1 InfZ Vám sděluje, že nemá žádné kontakty a nespolupracuje s žádnou institucí z Čínské lidové republiky ani Čínské republiky (Tchaj-wan) v současnosti ani v době minulé, nebyly uskutečněny žádné pracovní cesty v daném období.

S pozdravem

JUDr. Aranka Pelikánová
Kancelář tajemníka