

РÉСНЕТ УПРАВДЛЕНА : МЕСТНОСТ КАНЦЕЛАРИЈА

СЛЛОВ : МАСТЕРСКОУА 282

6 БИТ СЛО 0.2. 62.420м² .2+КК.2.3.ИИИ

6.0 - Човба - ПС 4.50м²
6.1 - Коване - ДС 2.50м²
6.2 - Коване - ПС 21.60м²
6.3 - Коване - ПС 18.50м²
6.4 - Коване - ПС 18.50м²

7 БИТ СЛО 0.7. 88.80м² .2+КК.4.СИИ

7.0 - Човба - ПС 4.50м²
7.1 - Коване - ДС 2.50м²
7.2 - Коване - ПС 18.50м²
7.3 - Коване - ПС 18.50м²
7.4 - Коване - ПС 18.50м²
7.5 - Коване - ПС 18.50м²
7.6 - Коване - ПС 18.50м²

8 БИТ СЛО 0.8. 48.20м² .2+КК.2.3.ИИИ

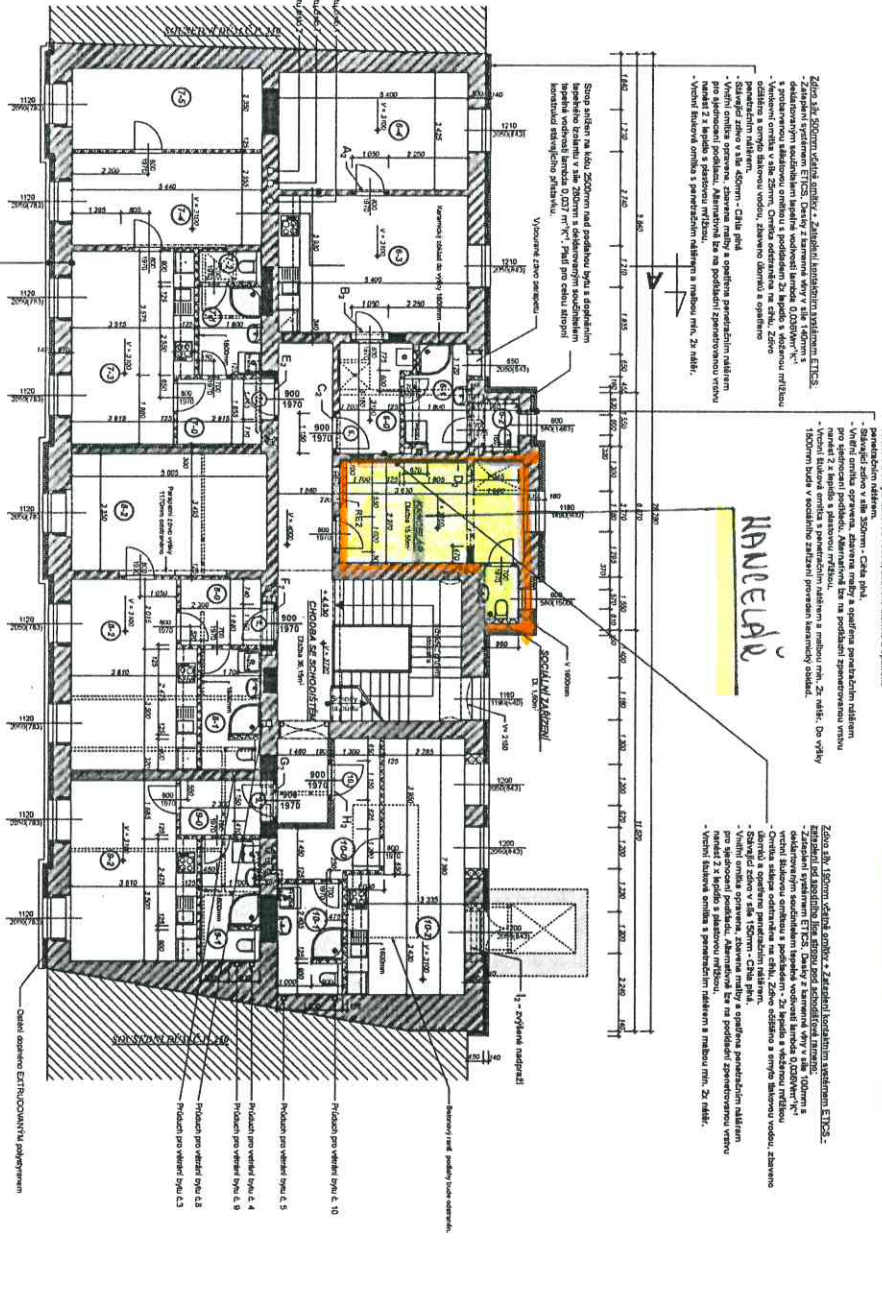
8.0 - Човба - ПС 4.50м²
8.1 - Коване - ПС 4.50м²
8.2 - Коване - ПС 17.25м²
8.3 - Коване - ПС 17.25м²
8.4 - Коване - ПС 17.25м²
8.5 - Коване - ПС 17.25м²

9 БИТ СЛО 0.9. 33.80м² .2+КК.1.2.ИИИ

9.0 - Човба - ПС 4.50м²
9.1 - Коване - ПС 4.50м²
9.2 - Коване - ПС 17.25м²
9.3 - Коване - ПС 17.25м²
9.4 - Коване - ПС 17.25м²
9.5 - Коване - ПС 17.25м²

СТОЈЕЊЕ ИДАНЕ ПРОСТОЈ. 5.230м²

5.0 - Човба - ПС 4.50м²
5.1 - Коване - ПС 4.50м²
5.2 - Коване - ПС 17.25м²
5.3 - Коване - ПС 17.25м²
5.4 - Коване - ПС 17.25м²
5.5 - Коване - ПС 17.25м²



1. Назначен и надворешен дел на станицата е со висина 15.00м. Надворешен дел е со висина 15.00м над подолната основа. Притоа е 15.00м.
2. Назначен и надворешен дел на станицата е со висина 15.00м. Надворешен дел е со висина 15.00м над подолната основа. Притоа е 15.00м.
3. Назначен и надворешен дел на станицата е со висина 15.00м. Надворешен дел е со висина 15.00м над подолната основа. Притоа е 15.00м.
4. Назначен и надворешен дел на станицата е со висина 15.00м. Надворешен дел е со висина 15.00м над подолната основа. Притоа е 15.00м.
5. Назначен и надворешен дел на станицата е со висина 15.00м. Надворешен дел е со висина 15.00м над подолната основа. Притоа е 15.00м.

1. Назначен и надворешен дел на станицата е со висина 15.00м. Надворешен дел е со висина 15.00м над подолната основа. Притоа е 15.00м.
2. Назначен и надворешен дел на станицата е со висина 15.00м. Надворешен дел е со висина 15.00м над подолната основа. Притоа е 15.00м.
3. Назначен и надворешен дел на станицата е со висина 15.00м. Надворешен дел е со висина 15.00м над подолната основа. Притоа е 15.00м.
4. Назначен и надворешен дел на станицата е со висина 15.00м. Надворешен дел е со висина 15.00м над подолната основа. Притоа е 15.00м.
5. Назначен и надворешен дел на станицата е со висина 15.00м. Надворешен дел е со висина 15.00м над подолната основа. Притоа е 15.00м.

1. Назначен и надворешен дел на станицата е со висина 15.00м. Надворешен дел е со висина 15.00м над подолната основа. Притоа е 15.00м.
2. Назначен и надворешен дел на станицата е со висина 15.00м. Надворешен дел е со висина 15.00м над подолната основа. Притоа е 15.00м.
3. Назначен и надворешен дел на станицата е со висина 15.00м. Надворешен дел е со висина 15.00м над подолната основа. Притоа е 15.00м.
4. Назначен и надворешен дел на станицата е со висина 15.00м. Надворешен дел е со висина 15.00м над подолната основа. Притоа е 15.00м.
5. Назначен и надворешен дел на станицата е со висина 15.00м. Надворешен дел е со висина 15.00м над подолната основа. Притоа е 15.00м.

Table with 4 columns: Name, Position, Date, and Signature. It lists the project manager and other key personnel involved in the design.

PROJEKTOVAO JE: JEDNA OD DEKONSTRUKCIJE JE: NALUJE PRA REKONSTRUKCIJE POSROVAVAJE KOLTO
V DOKONČAVANJE SE SPOVEDIŠTIT A POVE SPOVEDIŠTIT LITO KOLTO KOPRŠAVAJE KOLTO

PROJEKTOVAO JE: JEDNA OD DEKONSTRUKCIJE JE: NALUJE PRA REKONSTRUKCIJE POSROVAVAJE KOLTO
V DOKONČAVANJE SE SPOVEDIŠTIT A POVE SPOVEDIŠTIT LITO KOLTO KOPRŠAVAJE KOLTO

PROJEKTOVAO JE: JEDNA OD DEKONSTRUKCIJE JE: NALUJE PRA REKONSTRUKCIJE POSROVAVAJE KOLTO
V DOKONČAVANJE SE SPOVEDIŠTIT A POVE SPOVEDIŠTIT LITO KOLTO KOPRŠAVAJE KOLTO

PROJEKTOVAO JE: JEDNA OD DEKONSTRUKCIJE JE: NALUJE PRA REKONSTRUKCIJE POSROVAVAJE KOLTO
V DOKONČAVANJE SE SPOVEDIŠTIT A POVE SPOVEDIŠTIT LITO KOLTO KOPRŠAVAJE KOLTO

PROJEKTOVAO JE: JEDNA OD DEKONSTRUKCIJE JE: NALUJE PRA REKONSTRUKCIJE POSROVAVAJE KOLTO
V DOKONČAVANJE SE SPOVEDIŠTIT A POVE SPOVEDIŠTIT LITO KOLTO KOPRŠAVAJE KOLTO

PROJEKTOVAO JE: JEDNA OD DEKONSTRUKCIJE JE: NALUJE PRA REKONSTRUKCIJE POSROVAVAJE KOLTO
V DOKONČAVANJE SE SPOVEDIŠTIT A POVE SPOVEDIŠTIT LITO KOLTO KOPRŠAVAJE KOLTO

PROJEKTOVAO JE: JEDNA OD DEKONSTRUKCIJE JE: NALUJE PRA REKONSTRUKCIJE POSROVAVAJE KOLTO
V DOKONČAVANJE SE SPOVEDIŠTIT A POVE SPOVEDIŠTIT LITO KOLTO KOPRŠAVAJE KOLTO

PROJEKTOVAO JE: JEDNA OD DEKONSTRUKCIJE JE: NALUJE PRA REKONSTRUKCIJE POSROVAVAJE KOLTO
V DOKONČAVANJE SE SPOVEDIŠTIT A POVE SPOVEDIŠTIT LITO KOLTO KOPRŠAVAJE KOLTO