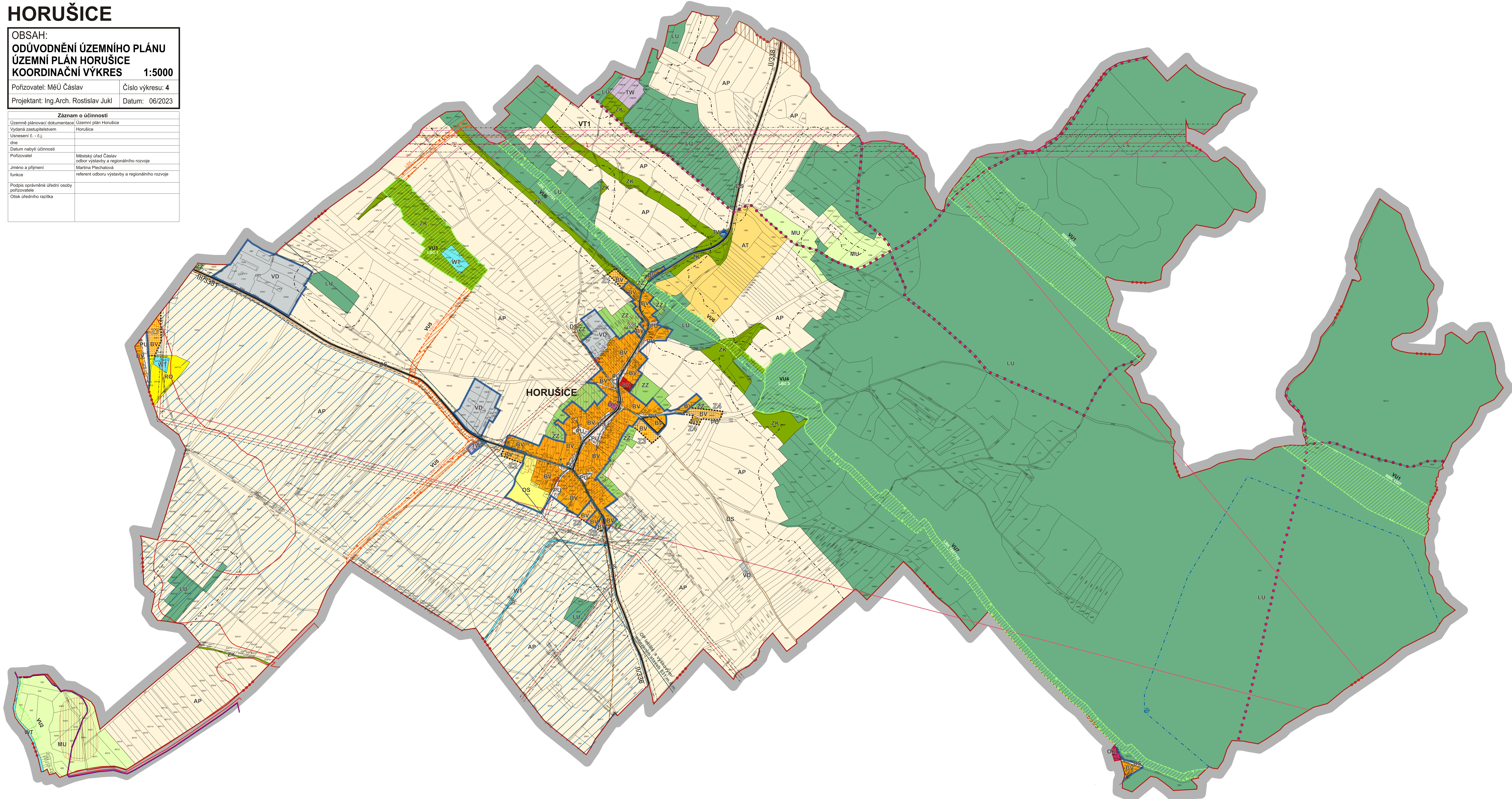


# HORUŠICE

## OBSAH: ODŮVODNĚNÍ ÚZEMNÍHO PLÁNU ÚZEMNÍ PLÁN HORUŠICE KOORDINAČNÍ VÝKRES 1:5000

Pořizovatel: MěÚ Čáslav Číslo výkresu: 4  
Projektant: Ing.Arch. Rostislav Jukl Datum: 06/2023

Záznam o účinnosti	
Územně plánovací dokumentace	Územní plán Horušice
Vydání zastupitelstvem	Horušice
Ushesnění č. - čj.	
dne	
Datum nabytí účinnosti	
Pořizovatel	Městský úřad Čáslav odbor výstavby a regionálního rozvoje
Jméno a příjmení	Martina Plechatová
funkce	referent odboru výstavby a regionálního rozvoje
Podpis oprávněné úřední osoby pořizovatele	
Otisk úředního razítka	



### LEGENDA

- řešené území
- hranice katastrálního území
- zastavěné území obce k 31.3.2023
- zastavitelná plocha
- plocha přestavby
- plocha změny v krajině

### ÚZEMNÍ SYSTÉM EKOLOGICKÉ STABILITY, OCHRANA PŘÍRODY

- návrh nadregionální biokoridor
- návrh nadregionální biokoridor
- návrh regionální biokoridor
- návrh regionální biokoridor
- návrh lokální biokoridor
- návrh lokální biokoridor
- interakční prvek
- registrovaný významný krajinný prvek
- památné stromy

### PLOCHY S ROZDÍLNÝM ZPŮSOBEM VYUŽITÍ

- stabilizované návrh bydlení venkovské
- stabilizované návrh bydlení individuální
- stabilizované návrh bydlení hromadné
- stabilizované návrh rekreace individuální
- stabilizované návrh rekreace - oddechové plochy
- stabilizované návrh občanské vybavení veřejné
- stabilizované návrh občanské vybavení komerční
- stabilizované návrh občanské vybavení - sport
- stabilizované návrh veřejná prostranství všeobecná
- stabilizované návrh zeleň - zahrady a sady
- stabilizované návrh zeleň krajinná
- stabilizované návrh doprava silniční
- stabilizované návrh technická infrastruktura vodní hospodářství
- stabilizované návrh výroba drobná a služby
- stabilizované návrh výroba zemědělská a lesnická
- stabilizované návrh vodní a vodních toků
- stabilizované návrh pole a trvalé travní porosty
- stabilizované návrh trvalé kultury
- stabilizované návrh lesní všeobecné
- stabilizované návrh smíšené nezastavěného území všeobecné

### TECHNICKÁ INFRASTRUKTURA

- koridor technické infrastruktury
- vrchní vedení VVN 110 kV / 220 kV / 400 kV
- vrchní vedení VN 22 kV
- trafostanice
- vysokotlaký, středotlaký plynovod
- vodní zdroj
- vodojem
- vodovod
- čistírna odpadních vod
- kanalizace
- telefoní kabel
- vysílač mobilního operátora
- dálkový optický kabel
- radiorelevoý spoj
- meliorace

### DOPRAVNÍ INFRASTRUKTURA

- koridor dopravní infrastruktury
- silnice I.třídy
- silnice II.třídy
- silnice III.třídy
- místní a účelové komunikace
- cyklistická trasa
- turistická trasa
- zastávka BUS

### LIMITY A OCHRANNÁ PÁSMA

- nemovitá kulturní památka
- přírodní památka
- archeologická památka
- ochranné pásmo letiště - provozní plochy
- ochranné pásmo letiště - výškové omezení VN a VNN
- ochranné pásmo letiště - výškové omezení staveb
- ochranné pásmo letiště - ornitologické
- ochranné pásmo letiště - proti klamavým a nebezpečným světlům
- ochranné pásmo silniční
- ochranné pásmo vodních zdrojů I.st.
- ochranné pásmo vodních zdrojů II. a III.st.
- ochranné pásmo vedení elektro, plynovodu a produktovodu
- ochranné pásmo čistírny odpadních vod
- záplavy - aktivní zóna
- záplavy - pětiletá voda
- záplavy - dvacetiletá voda
- záplavy - stoletá voda
- dobyvací prostor
- chráněné lož. území a ložisko bilancované vyhrazeného nerostu
- ochranné pásmo lesa

Celé správní území obce je situováno v zájmovém území Ministerstva obrany ČR.