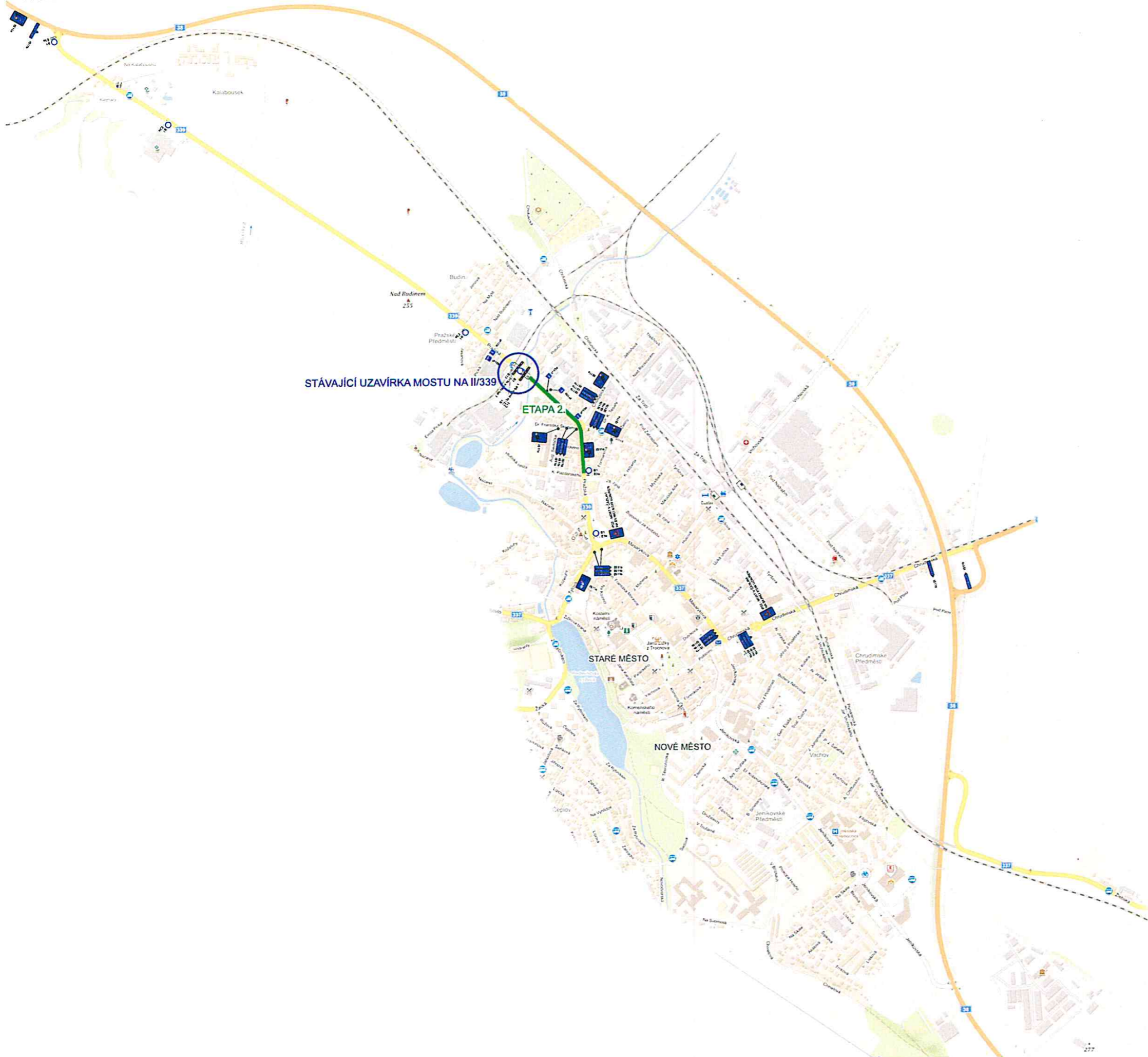


ROZDĚLENÍ ETAP




Zodpovědná osoba: Tomáš Bláha	Kontroloval: Tomáš Bláha	Kreslil: Milen Chup	SEDOZ DOPRAVNÍ ZNAČENÍ
Objednatel: M - SILNICE			
Akce: ČÁSLAV - oprava II. poloviny II/337 a II/339			Formát: A3
Obsah: Návrh DIO - ROZDĚLENÍ ETAP			Měřítko: Datum: 02/2023
			Učel: DPR
			Číslo výkresu: 1
			Průběh:

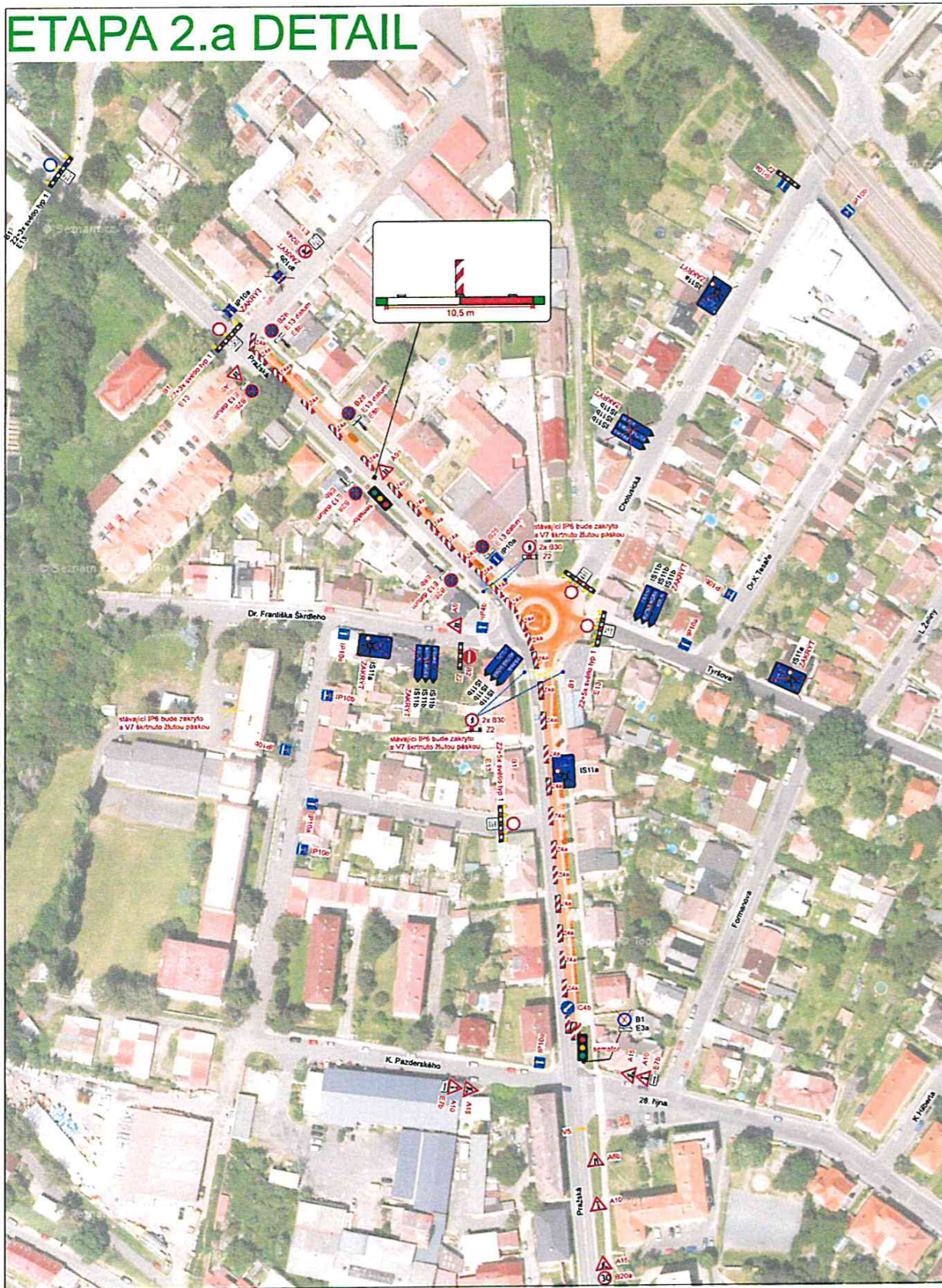
- ETAPA 1. - ÚPLNÁ UZAVÍRKA OD POLOVINY VJEZDU FIRMY STARKL
- ETAPA 2. - ÚPLNÁ UZAVÍRKA V KOMBINACI S ŘÍZENÍM PROVOZU SEMAFORY PŘES OKRUŽNÍ KŘÍŽ.
- ETAPA 3. - ÚPLNÁ UZAVÍRKA V KOMBINACI S ŘÍZENÍM PROVOZU SEMAFORY PŘES OKRUŽNÍ KŘÍŽ.
- ETAPA 4. - PROVOZ ŘÍZEN SEMAFORY
- ETAPA 5. - PROVOZ ŘÍZEN SEMAFORY
- ETAPA 6. - ÚPLNÁ UZAVÍRKA KŘÍŽ. UL. JENÍKOVSKÁ x I/38
- ETAPA 7. - JEDNOSMĚRNÝ PROVOZ Z CENTRA NA I/38

Při umístění dopravního značení musí být dodrženy podmínky dané v TP66 - OZNAČENÍ PRACOVNÍCH MÍST NA POZEMNÍCH KOMUNIKACÍCH III. VYDÁNÍ, zák.č.361/2000 Sb. v platném znění a zák.č. 13/1997 Sb. v platném znění.

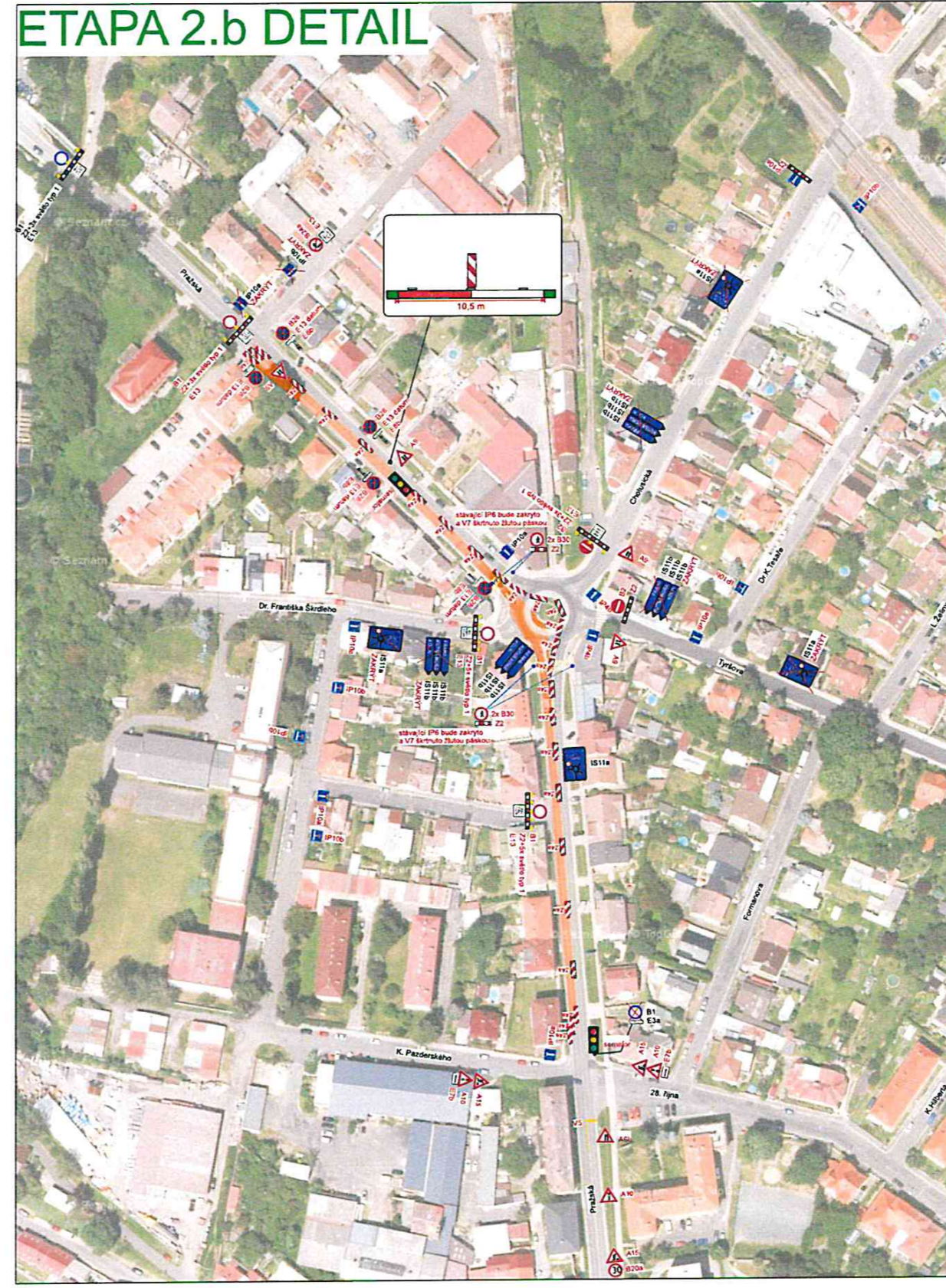
ETAPA 2. DETAIL

Zodpovědná osoba: Tomáš Březina	Kontroluje: Tomáš Březina	Kreslí: Miroslav Čížek	 DOPRAVNÍ ZNAČENÍ
Objekt: M - SILNICE			
Adresa: ČÁSLAV - oprava II. poloviny II/337 a II/339			Formát: A3
Datum: 02/2023			Učel: DRA
Dělník: Návrh DIO - ETAPA 2. DETAILY			Číslo výkresu: 4
			Par. č.:





ETAPA 2.a DETAIL



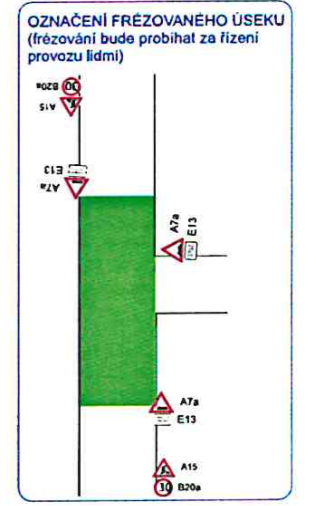
ETAPA 2.b DETAIL



Při umístění dopravního značení musí být dodrženy podmínky dané v TP66 - OZNAČENÍ PRACOVNÍCH MÍST NA POZEMNÍCH KOMUNIKACÍCH III.VYDÁNÍ, zák.č.361/2000 Sb. v platném znění a zák.č. 13/1997 Sb. v platném znění.

-  UZAVÍRKA MOSTU NA II/339
 -  OPRAVA II. POLOVINY II/337 A II/339
 -  B28
 -  E13 datum
- DOPRAVNÍ ZNAČKY B28+E13 BUDOU OSAZENY SEDM DNÍ PŘED ZAHÁJENÍM PRACÍ**



Při umístění dopravního značení musí být dodrženy podmínky dané v TP66 - OZNAČENÍ PRACOVNÍCH MÍST NA POZEMNÍCH KOMUNIKACÍCH III.VYDÁNÍ, zák.č.361/2000 Sb. v platném znění a zák.č. 13/1997 Sb. v platném znění.

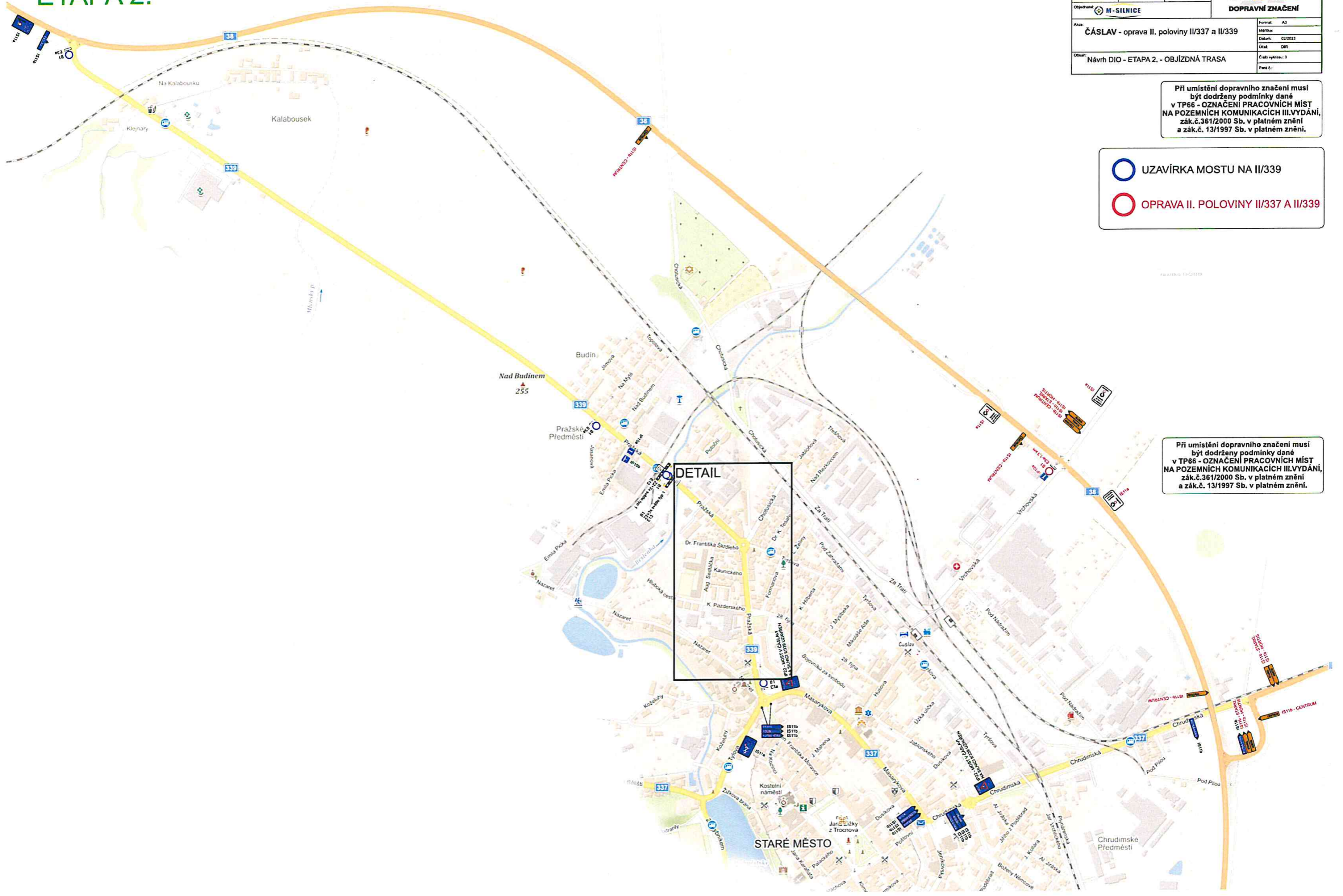


ETAPA 2.

Zobrazovací centrála Tomáš Blazna	Kontraktor Tomáš Blazna	Kreslí Milan Chlap	SEDOZ DOPRAVNÍ ZNAČENÍ
Objednatel M - SILNICE			
Akce ČÁSLAV - oprava II. poloviny II/337 a II/339			Formát A3
Období Návrh DIO - ETAPA 2. - OBJÍZDNÁ TRASA			Měřítko 1:1000
			Číslo výkresu 1
			Průběh -

Při umístění dopravního značení musí být dodrženy podmínky dané v TP66 - OZNAČENÍ PRACOVNÍCH MÍST NA POZEMNÍCH KOMUNIKACÍCH III.VYDÁNÍ, zák.č.361/2000 Sb. v platném znění a zák.č. 13/1997 Sb. v platném znění.

-  UZAVÍRKA MOSTU NA II/339
-  OPRAVA II. POLOVINY II/337 A II/339



Při umístění dopravního značení musí být dodrženy podmínky dané v TP66 - OZNAČENÍ PRACOVNÍCH MÍST NA POZEMNÍCH KOMUNIKACÍCH III.VYDÁNÍ, zák.č.361/2000 Sb. v platném znění a zák.č. 13/1997 Sb. v platném znění.